

PG L6

SPARE PARTS CATALOGUE

INDICE

PGL 6

COPERTURE ESTERNE	Pag.	3
STRUTTURA	"	4
GR. VASSOIO ALIMENTAZIONE CARTA.....	"	5
GRUPPO TRASCINAMENTO	"	6
GRUPPO CARICAMENTO	"	7
GRUPPO FISSAGGIO	"	8
COMPONENTI ELETTRICI	"	9
 INDICE GENERALE DEI CODICI	 "	 10

INDEX

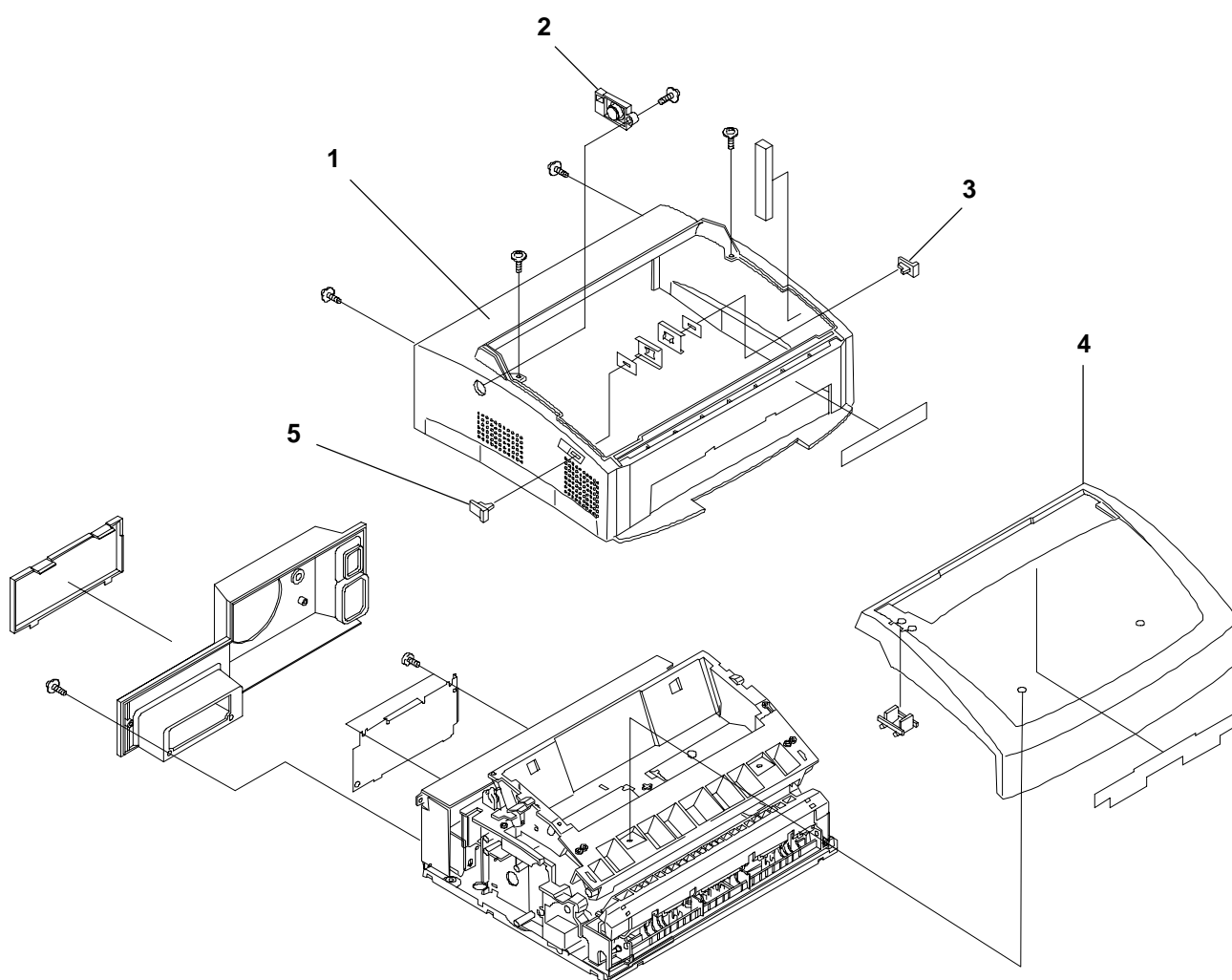
PGL 6

EXTERIOR COVERS	Page	3
FRAMES	"	4
PAPER FEED TRAY SECTION	"	5
DRIVING SECTION	"	6
CHARGING SECTION	"	7
FIXING SECTION	"	8
ELECTRICAL COMPONENTS	"	9
 GENERAL CODES INDEX	 "	 10

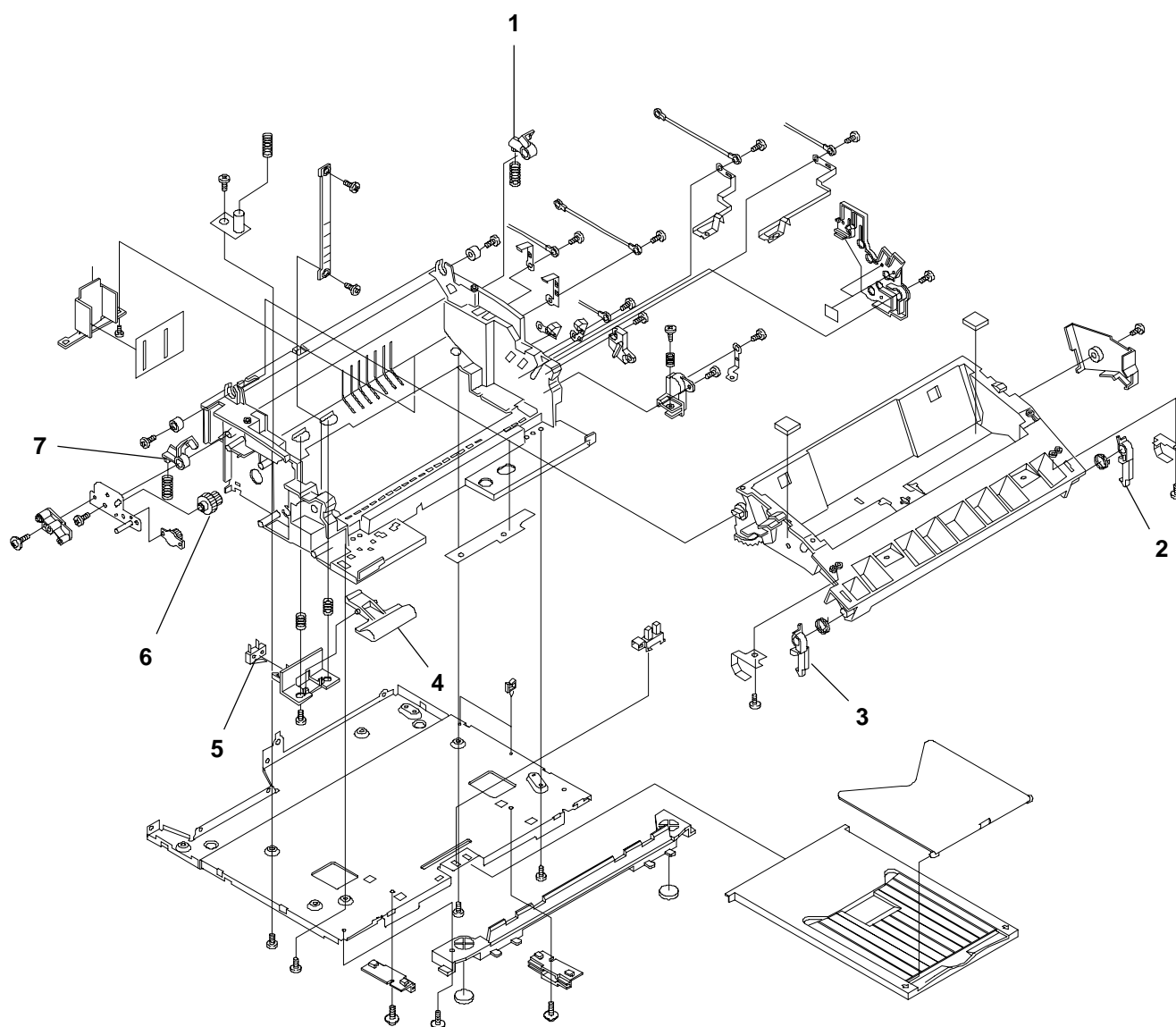
COPERTURE ESTERNE EXTERIOR COVERS

PGL 6

REF.	CODE	DESCRIZIONE	DESCRIPTION
1	576571 X	COPERTURA SUPERIORE	UPPER COVER
2	576575 T	TASTO RESET	KEY TOP RESET SWITCH
3	576574 S	LEVA B APERTURA	LEVER B, RELEASE
4	576572 Y	COPERCHIO APERTURA	COVER, RELEASE
5	576573 Z	LEVA APERTURA	LEVER, RELEASE



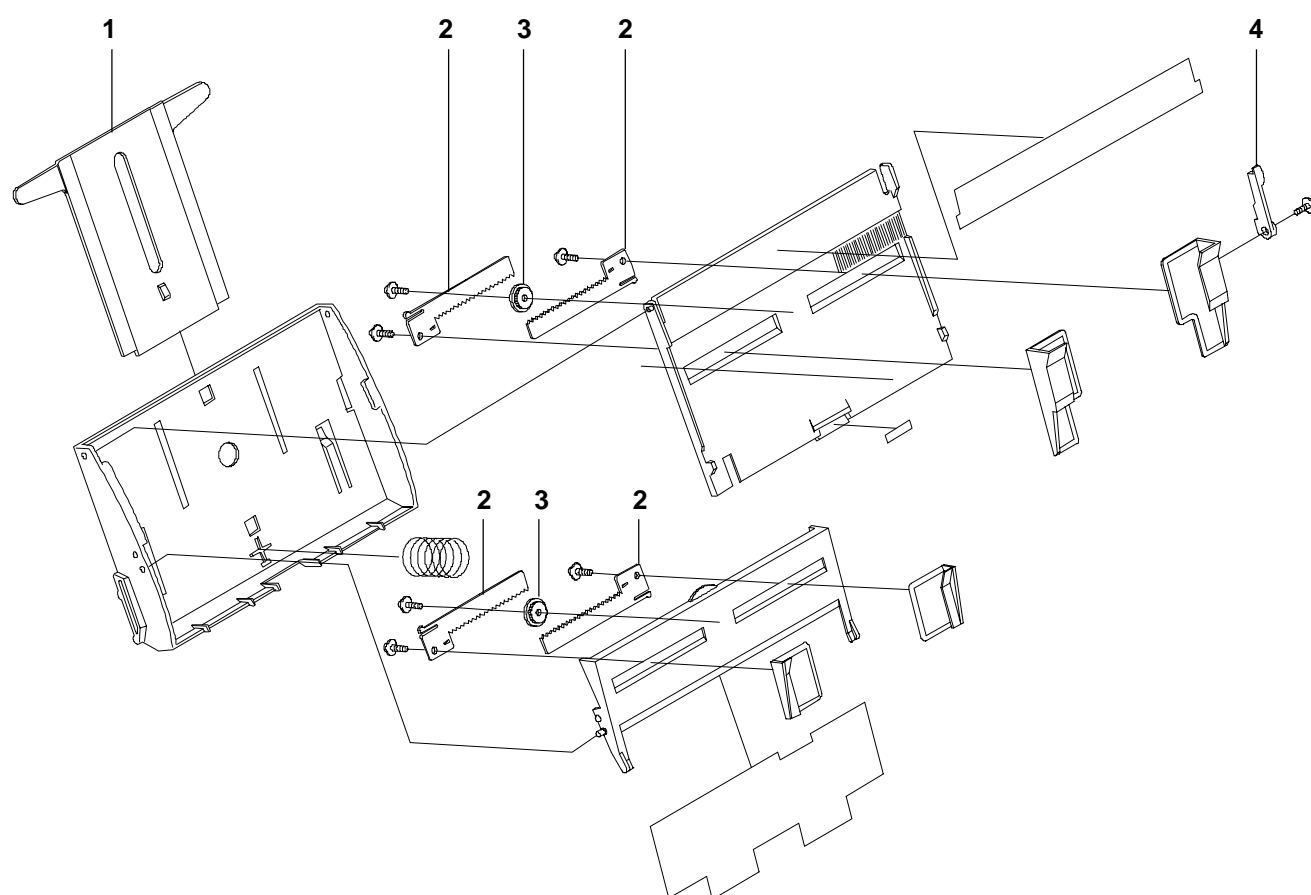
REF.	CODE	DESCRIZIONE	DESCRIPTION
1	576580 V	LEVA DESTRA AGGANCIO E SGANCIO	RIGHT LEVER, RELEASE RETAINING
2	576577 V	GANCIO B	HOOK B
3	576576 U	GANCIO A	HOOK A
4	576636 Y	ATTUATORE	ACTUATOR
5	576579 F	INTERRUTTORE DI SICUREZZA	SWITCH, INTERLOCK
6	576578 E	INGRANAGGIO Z=11/34	GEAR T=11/34
7	576581 J	LEVA AGGANCIO E SGANCIO	LEVER RELEASE RETAINING



GR. VASSOIO ALIMENTAZIONE CARTA PAPER FEED TRAY SECTION

PGL 6

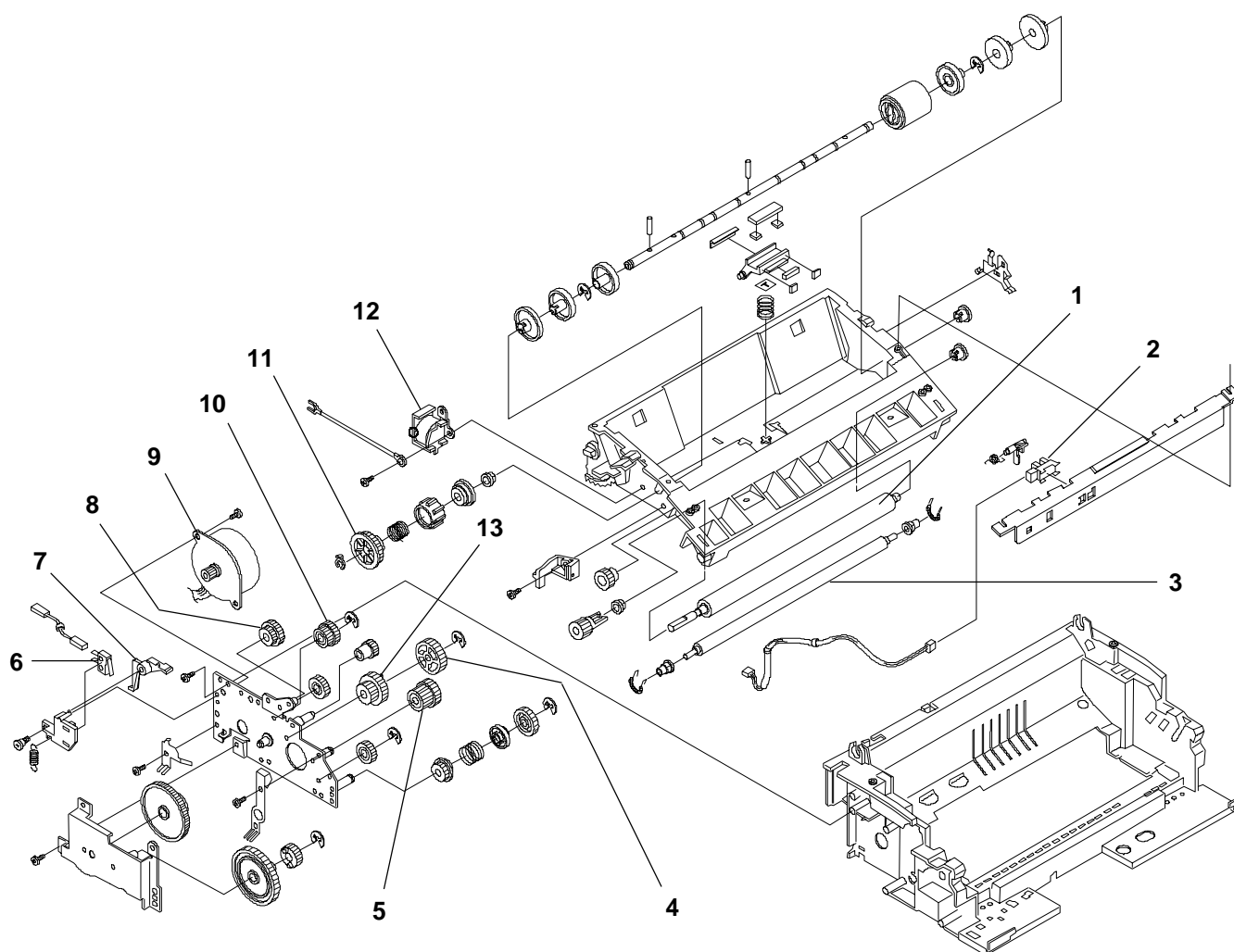
REF.	CODE	DESCRIZIONE	DESCRIPTION
1	576582 K	VASSOIO AUSILIARIO	TRAY AUXILIARY
2	576583 L	CREMAGLIERA CURSORE	RACK CURSOR
3	576584 M	INGRANAGGIO CURSORE	GEAR CURSOR
4	576585 N	LEVA SBOCCAGGIO CURSORE	LEVER, CURSOR RETAINING



GRUPPO TRASCINAMENTO DRIVING SECTION

PGL 6

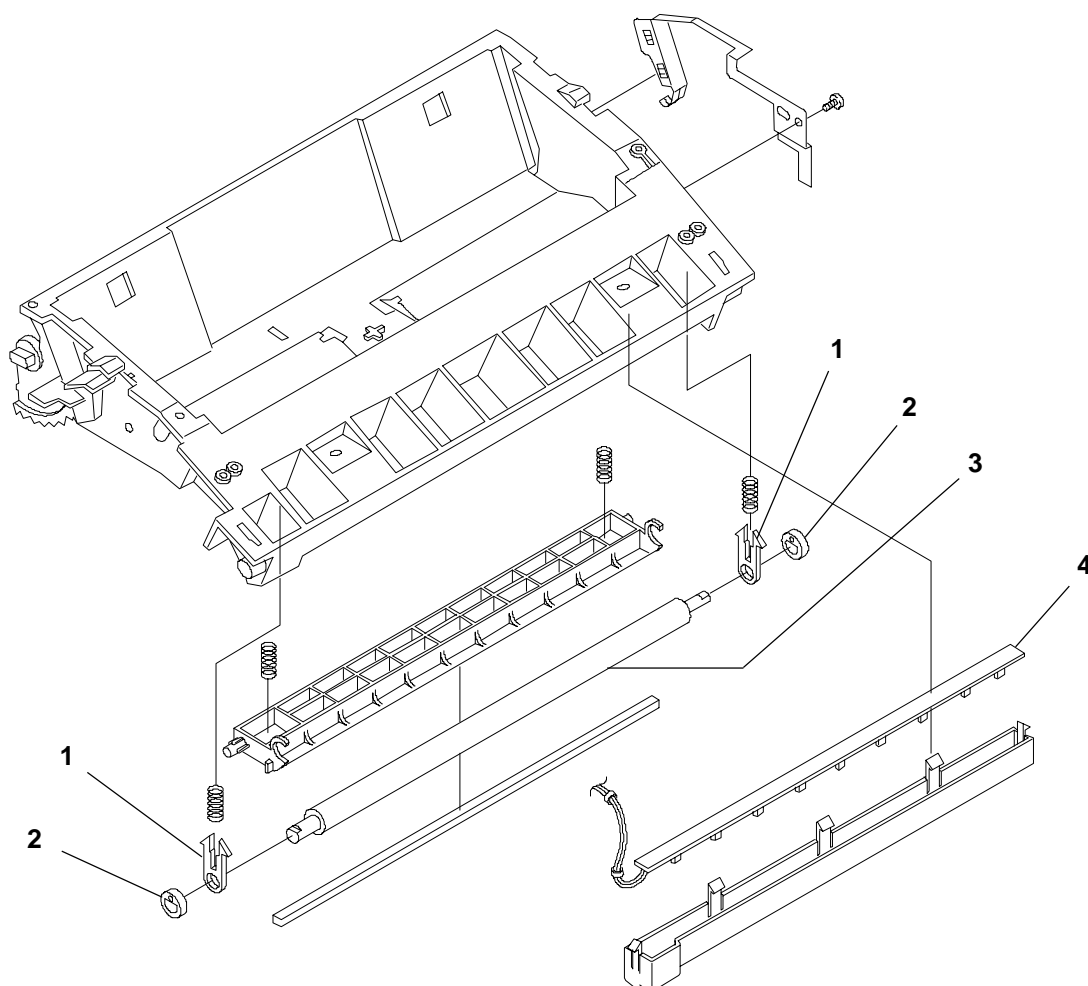
REF.	CODE	DESCRIZIONE	DESCRIPTION
1	576637 Z	RULLO SUPERIORE TRASCINAMENTO	UPPER ROLLER FEED
2	576642 E	INTERRUTTORE TRASCINAMENTO	SWITCH, FEED
3	576638 A	RULLO INFERIORE TRASCINAMENTO	LOWER ROLLER FEED
4	576647 B	INGRANAGGIO Z=32	GEAR T= 32 DEVELOPING JOINT
5	576646 A	INGRANAGGIO Z=25/22	GEAR T= 25/22 DRUM DRIVE
6	576648 L	INTERRUTTORE DI SICUREZZA	SWITCH INTERLOCK
7	576649 M	LEVA PER INTERRUTTORE SICUREZZA	LEVER, SAFETY SWITCH
8	576643 F	INGRANAGGIO Z=16/24	GEAR T= 16/24 PAPER FEED DRIVE
9	576639 B	MOTORE PRINCIPALE	PARTS MOTOR MAIN
10	576644 G	INGRANAGGIO Z=18/21	GEAR T= 18/21 PAPER FEED DRIVE
11	576641 D	INGRANAGGIO INNESTO TRASCINAMENTO	GEAR PAPER FEED CLUTCH
12	576640 Q	GRUPPO SOLENOIDE	PARTS SOLENOID
13	576645 H	INGRANAGGIO Z=20/32	GEAR T= 20/32 DEVELOPING DRIVE



GRUPPO CARICAMENTO CHARGING SECTION

PGL 6

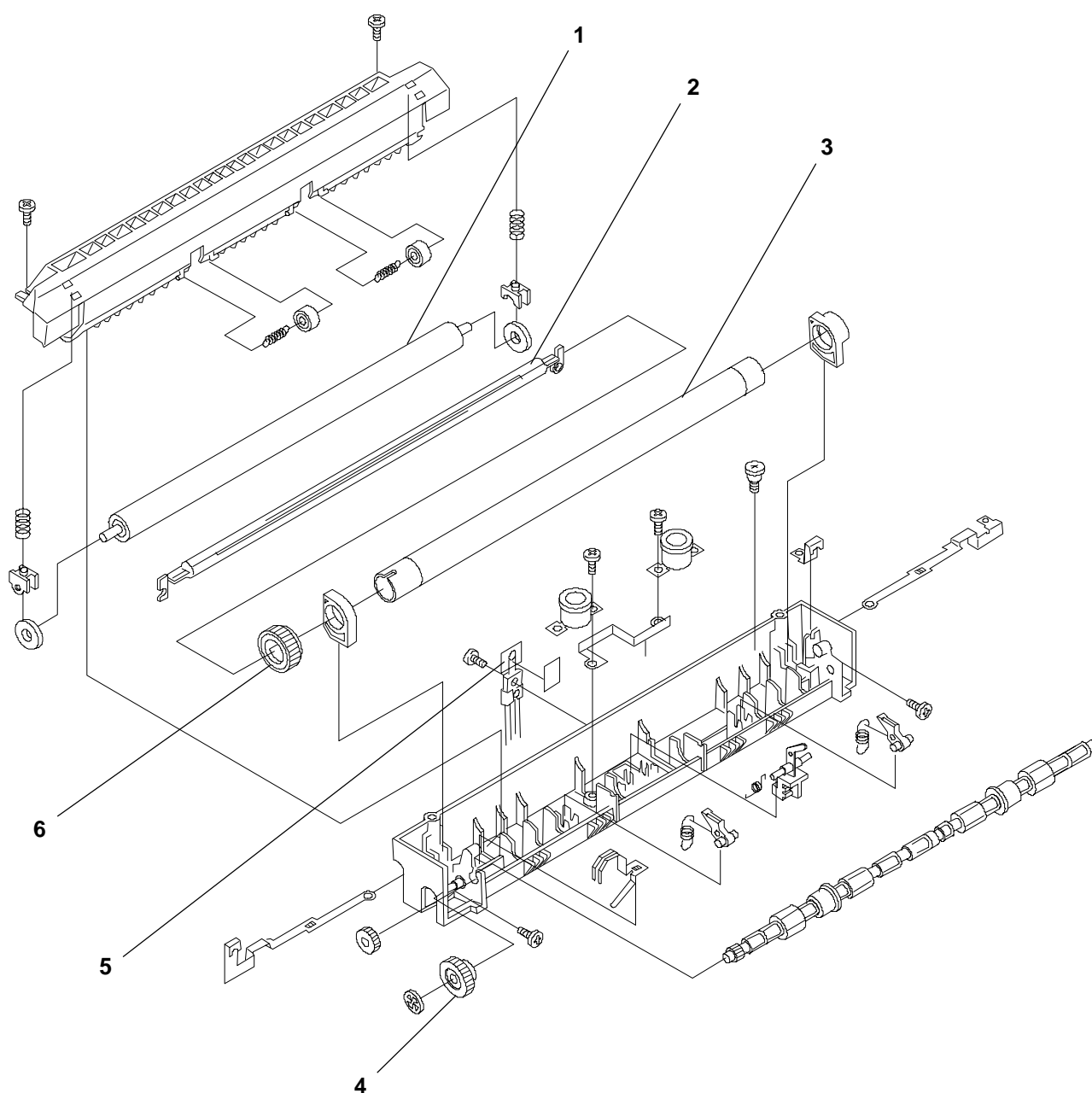
REF.	CODE	DESCRIZIONE	DESCRIPTION
1	576587 Q	BOCCOLA TRASFERIMENTO	BUSHING TRANSFER
2	576650 J	PULEGGIA RULLO TRASFERIMENTO	PULLEY TRANSFER ROLLER
3	576586 P	RULLO TRASFERIMENTO	ROLLER TRANSFER
4	576651 F	LAMPADA PULIZIA	PARTS LAMP CLEANING



GRUPPO FISSAGGIO FIXING SECTION

PGL 6

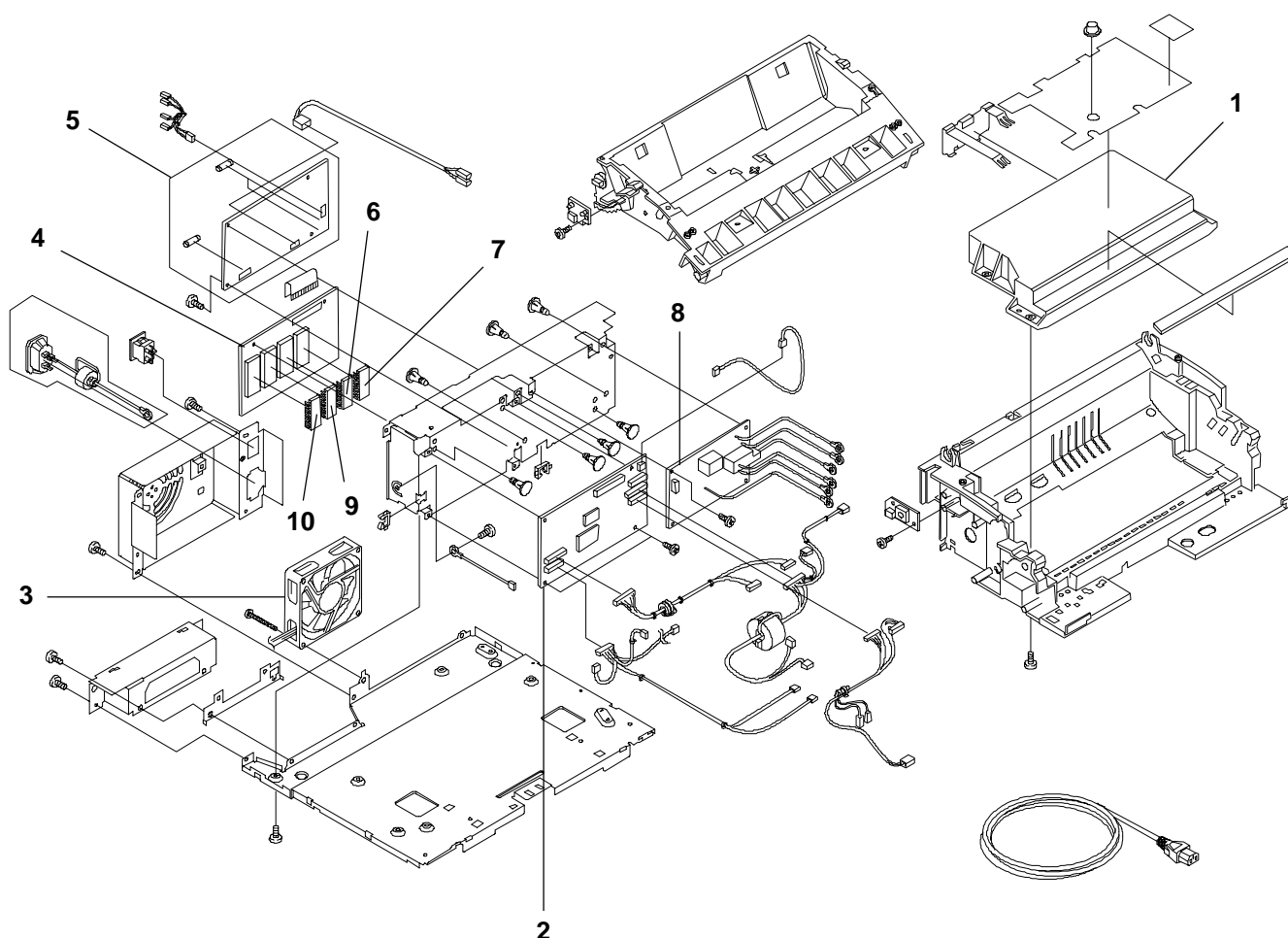
REF.	CODE	DESCRIZIONE	DESCRIPTION
1	576589 S	GRUPPO RULLO PRESSORE	PARTS ROLLER PRESSURE
2	576590 X	GRUPPO RISCALDATORE FISSAGGIO	PARTS HEATER 230 FIXING
3	576588 Z	GRUPPO RULLO RISCALDATO	PARTS ROLLER HEAT
4	576592 M	INGRANAGGIO OZIOSO FISSAGGIO	GEAR FIXING IDLE
5	576593 N	TERMISTORE FISSAGGIO	THERMISTOR FIXING
6	576591 L	INGRANAGGIO RULLO RISCALDATO	GEAR HEAT ROLLER



COMPONENTI ELETTRICI ELECTRICAL COMPONENTS

PGL 6

REF.	CODE	DESCRIZIONE	DESCRIPTION
1	576595 Q	GRUPPO SCANNER	PARTS UNIT SCANNER
2	576594 P	PIASTRA BASE	MAIN PCB ASSEMBLY
3	576596 R	VENTILATORE	FAN, COOLING
4	576599 U	PIASTRA PCL	PARTS PCB PCL
5	576598 T	GR. PIASTRA ALIMENTAZIONE	PARTS POWER SOURCE PCB
6	576601 E	IC ROM 1A1	IC ROM 1A1
7	576600 R	IC ROM 1A0	IC ROM 1A0
8	576597 J	GRUPPO ALTA TENSIONE	PARTS HIGHT VOLTAGE
9	576634 W	IC ROM 1A2	IC ROM 1A2
10	576635 X	IC ROM 1A3	IC ROM 1A3



REF.	CODE	DESCRIZIONE	DESCRIPTION
------	------	-------------	-------------

INDICE GENERALE DEI CODICI

GENERAL CODEX INDEX

INDICE GENERALE DEI CODICI **GENERAL CODES INDEX**

PGL 6

CODICE CODE	PAGINA PAGE	CODICE CODE	PAGINA PAGE	CODICE CODE	PAGINA PAGE
576571X	3				
576572Y	3				
576573Z	3				
576574S	3				
576575T	3				
576576U	4				
576577V	4				
576578E	4				
576579F	4				
576580V	4				
576581J	4				
576582K	5				
576583L	5				
576584M	5				
576585N	5				
576586P	7				
576587Q	7				
576588Z	8				
576589S	8				
576590X	8				
576591L	8				
576592M	8				
576593N	8				
576594P	9				
576595Q	9				
576596R	9				
576597J	9				
576598T	9				
576599U	9				
576600R	9				
576601E	9				
576634W	9				
576635X	9				
576636Y	4				
576637Z	6				
576638A	6				
576639B	6				
576640Q	6				
576641D	6				
576642E	6				
576643F	6				
576644G	6				
576645H	6				
576646A	6				
576647B	6				
576648L	6				
576649M	6				
576650J	7				
576651F	7				



STATO DI AGGIORNAMENTO UPDATING STATUS

[illegible]

