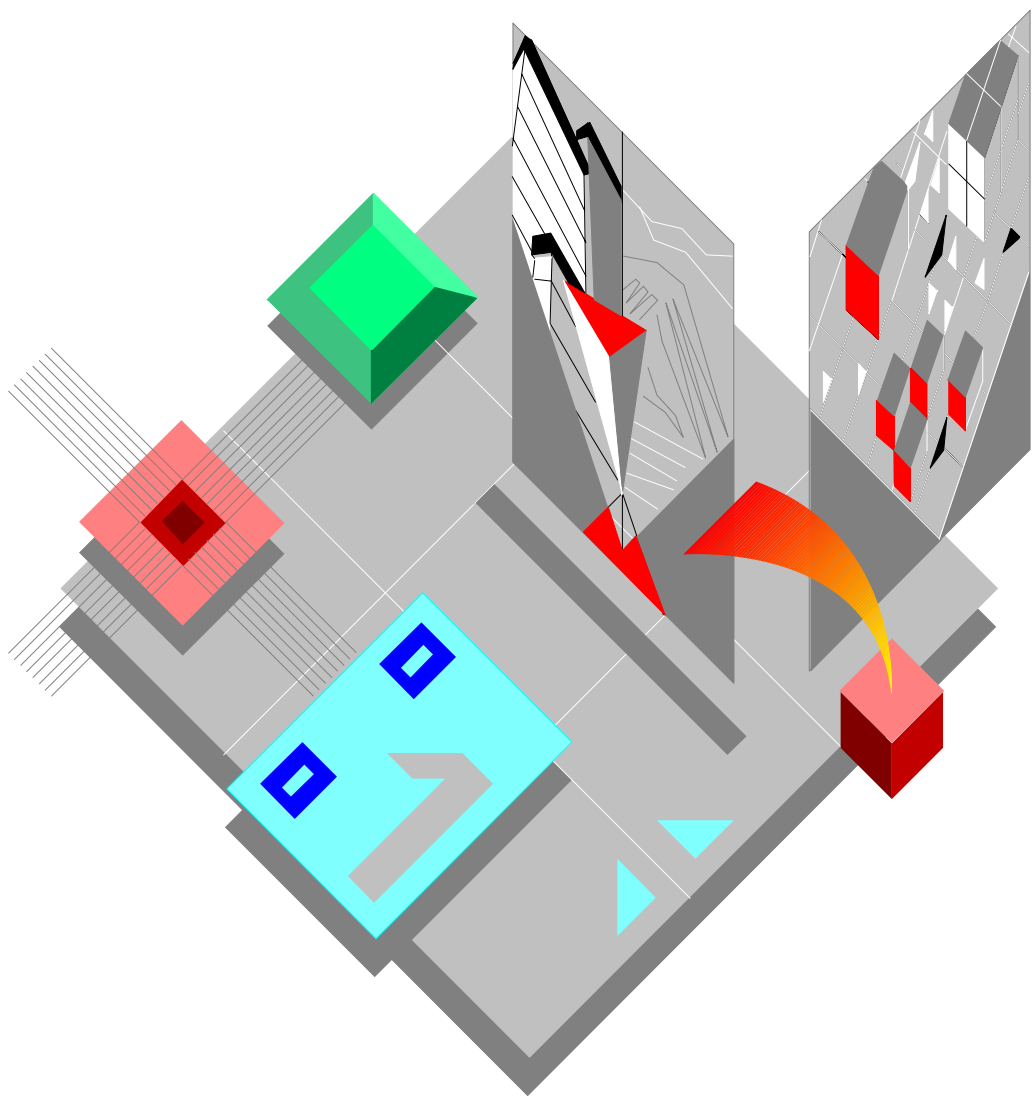


Field Engineering Library



DM 509 - DM 509L

DM 524 - DM 524L

**CATALOGO PARTI DI RICAMBIO
SPARE PARTS CATALOGUE**

Copyright © 1998 Olivetti Lexikon S.p.A.

olivetti

STAMPANTI - PRINTERS
DM 509 - DM 509L
DM 524 - DM 524L
CATALOGO PARTI DI RICAMBIO
SPARE PARTS CATALOGUE

Code 684361H-01

IMPORTANTE

PUBBLICAZIONE REDATTA DA OLIVETTI LEXIKON (GESTIONE RICAMBI E SCORTE).
QUESTO CATALOGO È L' UNICO DOCUMENTO AL QUALE FARE RIFERIMENTO PER
ORDINARE LE PARTI DI RICAMBIO.

IMPORTANT

THIS PUBLICATION IS WRITTEN BY OLIVETTI LEXIKON (SPARE PARTS DEPARTMENT).
THIS CATALOGUE IS THE ONLY DOCUMENT TO WHICH REFERENCE MAY BE MADE
FOR ORDERING SPARE PARTS.

DM 509 - DM 509L

DM 524 - DM 524L

INDICE

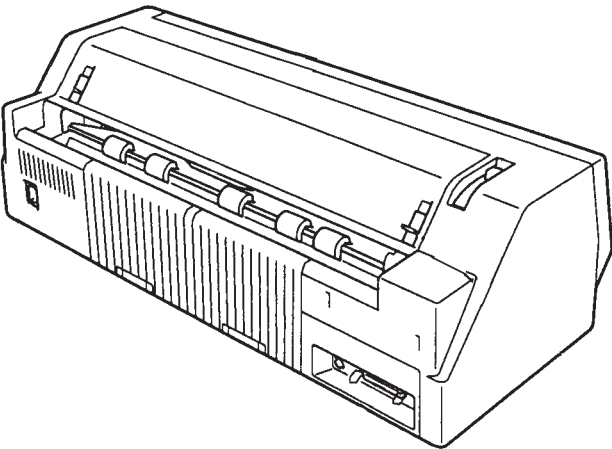
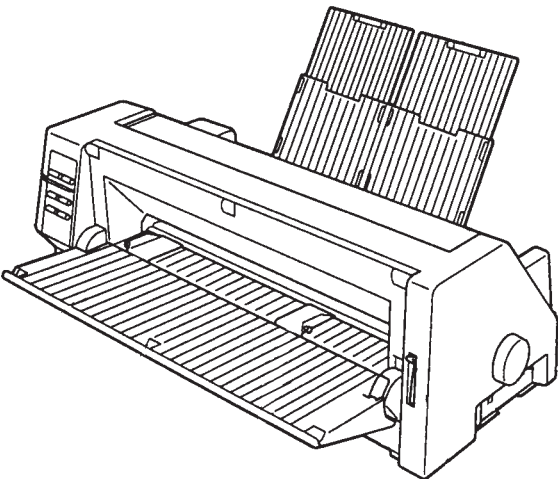
DM 509 - 509L - 524 - 524L

COMPLESSIVO	Pag.	3
GRUPPO STAMPANTE 1	"	4
GRUPPO STAMPANTE 2	"	6
GRUPPO STAMPANTE 3	"	8
GRUPPO STAMPANTE 4	"	10
GRUPPO STAMPANTE 5	"	12
GRUPPO STAMPANTE 6	"	14
GRUPPO STAMPANTE 7	"	16
ALIMENTAZIONE AUTOMATICA FOGLI 1	"	18
ALIMENTAZIONE AUTOMATICA FOGLI 2	"	20
ALIMENTAZIONE AUTOMATICA FOGLI 3	"	22
ALIMENTAZIONE AUTOMATICA FOGLI 4	"	24
ALIMENTAZIONE AUTOMATICA FOGLI 5	"	26
GRUPPO TRATTORE OPZIONALE 1	"	28
GRUPPO TRATTORE OPZIONALE 2	"	30
OPZIONE INTERFACCIA SERIALE	"	32
INDICE GENERALE DEI CODICI	"	33

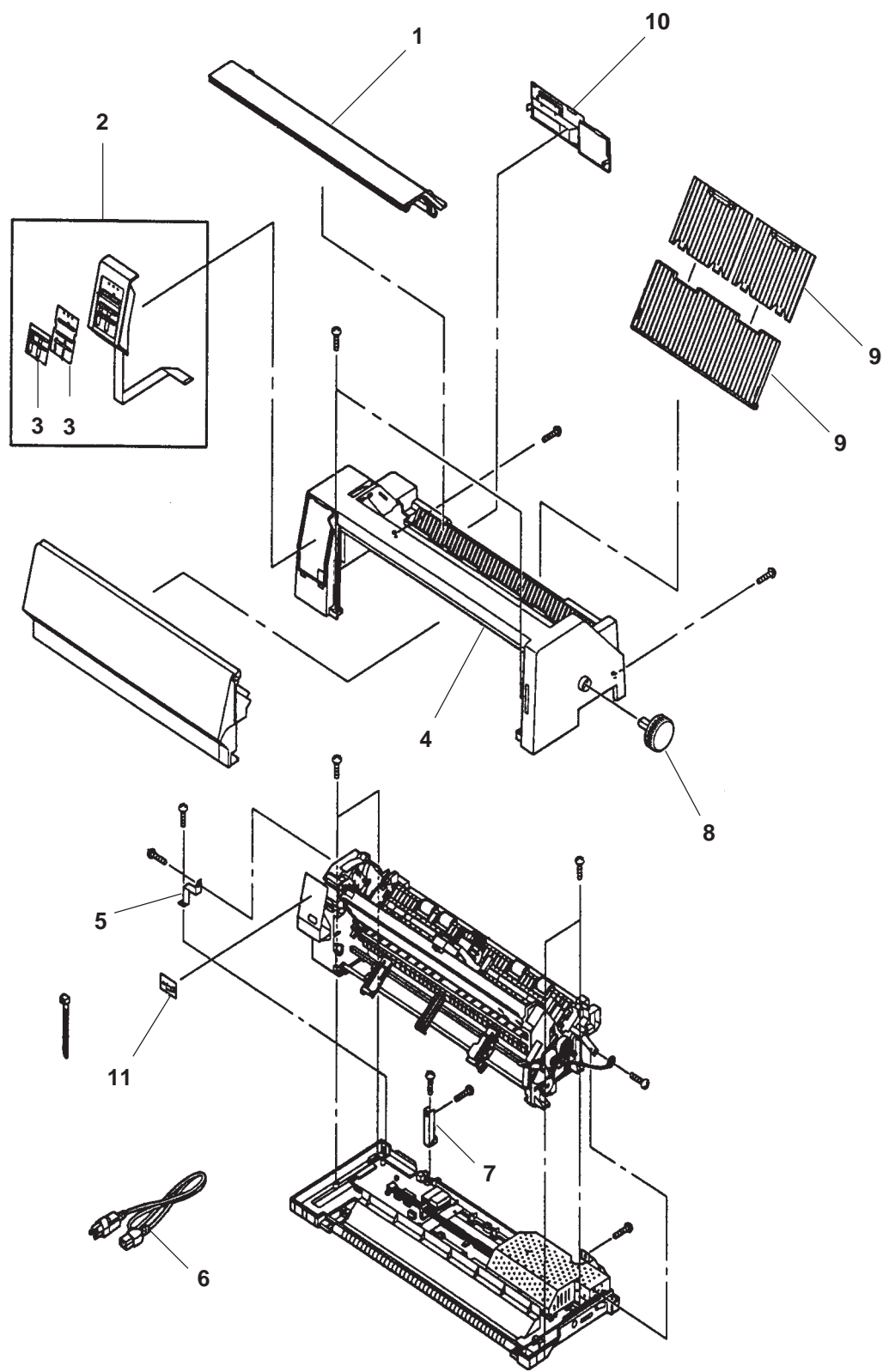
INDEX

DM 509 - 509L - 524 - 524L

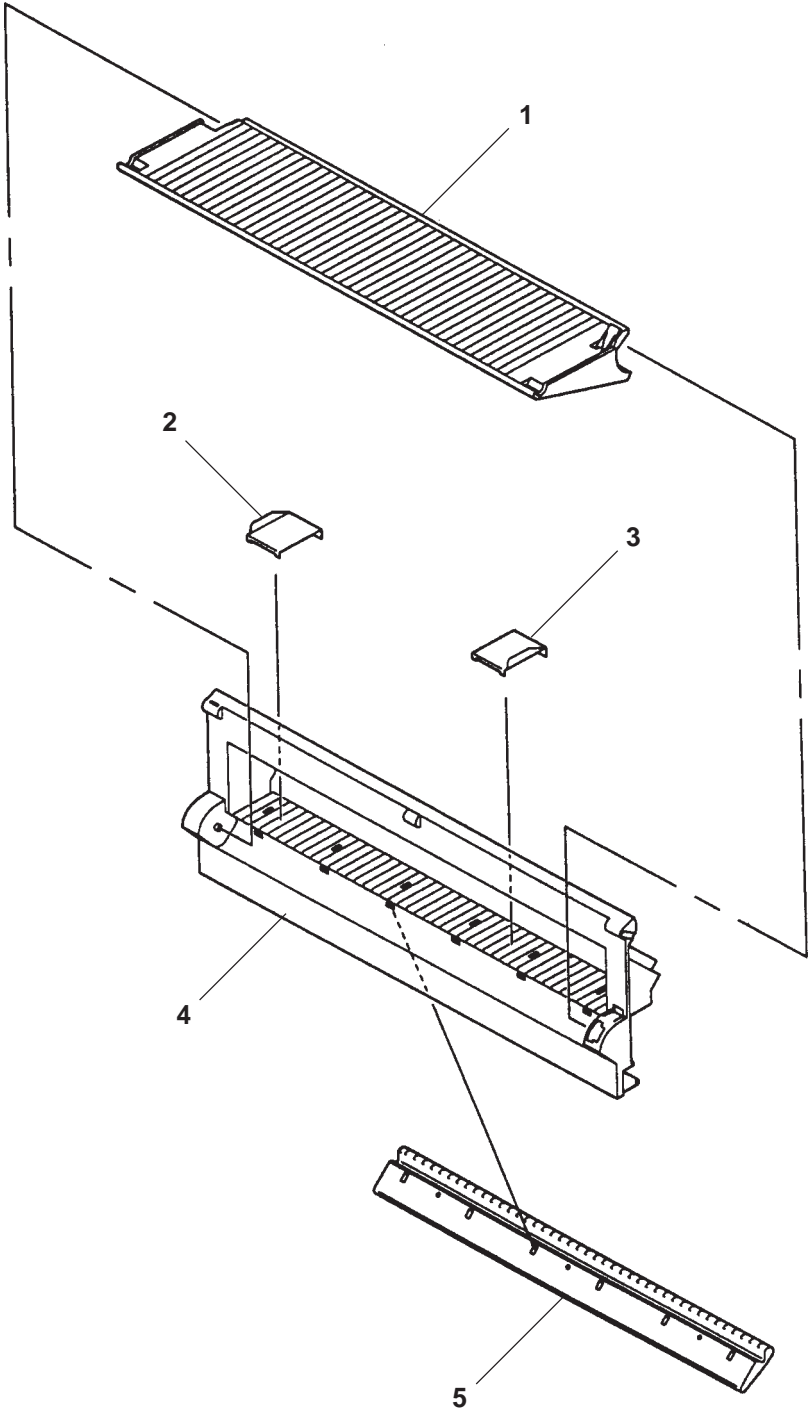
ASSEMBLY	Page	3
PRINTER ASSEMBLY 1	"	4
PRINTER ASSEMBLY 2	"	6
PRINTER ASSEMBLY 3	"	8
PRINTER ASSEMBLY 4	"	10
PRINTER ASSEMBLY 5	"	12
PRINTER ASSEMBLY 6	"	14
PRINTER ASSEMBLY 7	"	16
AUTOMATIC SHEET FEEDER 1	"	18
AUTOMATIC SHEET FEEDER 2	"	20
AUTOMATIC SHEET FEEDER 3	"	22
AUTOMATIC SHEET FEEDER 4	"	24
AUTOMATIC SHEET FEEDER 5	"	26
OPTION TRACTOR ASSEMBLY 1	"	28
OPTION TRACTOR ASSEMBLY 2	"	30
SERIAL INTERFACE OPTION	"	32
GENERAL CODES INDEX	"	33



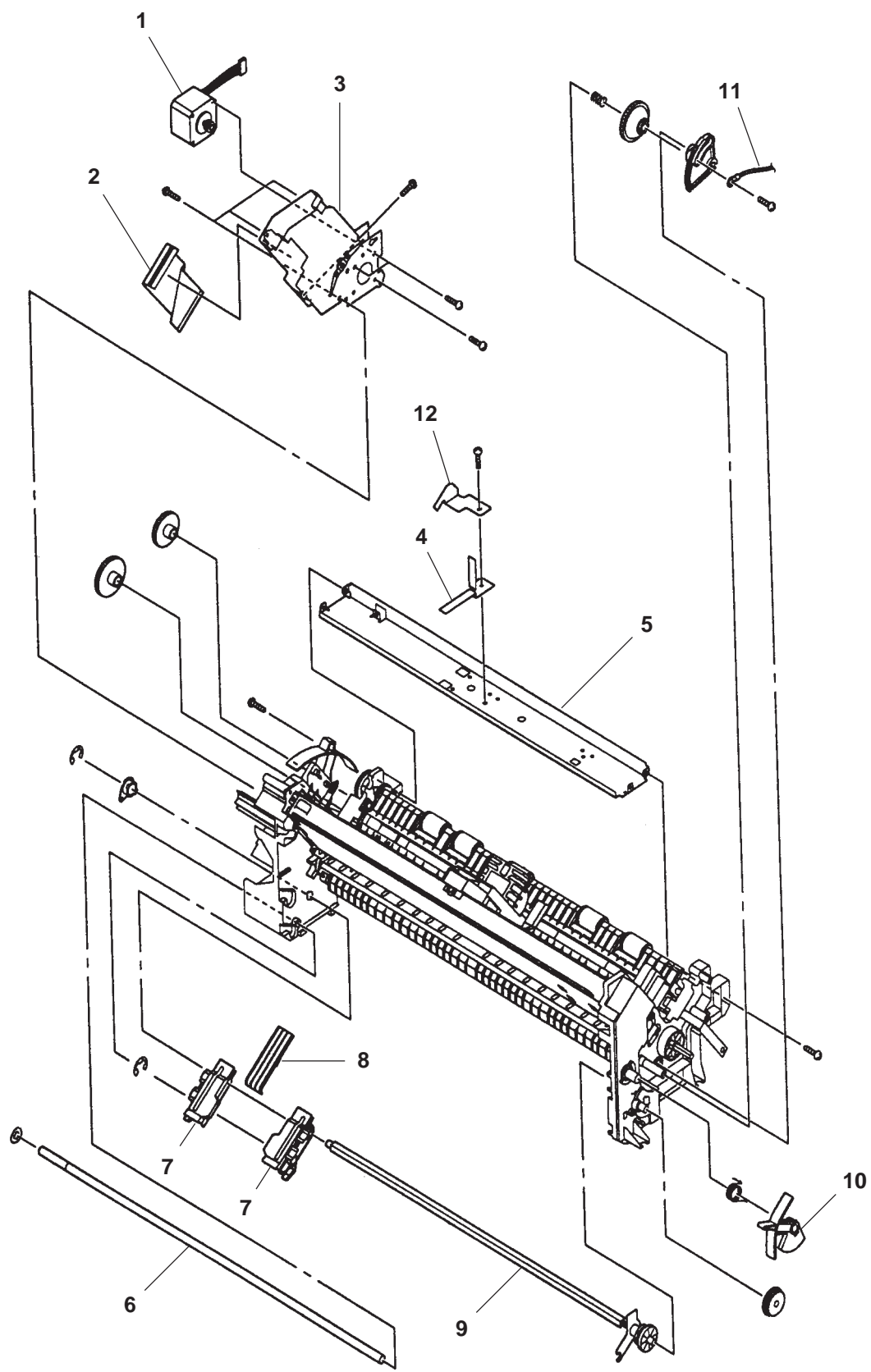
REF.	CODE	DESCRIZIONE	DESCRIPTION
1	576704 D	GRUPPO COPERTURA INTRODUZIONE 10"	ACCESS COVER 10" ASSEMBLY
	579950 J	GRUPPO COPERTURA INTRODUZIONE 15"	ACCESS COVER 15" ASSEMBLY
2	576705 E	GRUPPO PANNELLO DI CONTROLLO	PANEL CONTROL ASSEMBLY
3	576706 F	ETICHETTE PANNELLO	PANEL SHEET
4	576707 G	GRUPPO COPERTURA SUPERIORE 10"	TOP COVER 10" ASSEMBLY
	579951 F	GRUPPO COPERTURA SUPERIORE 15"	TOP COVER 15" ASSEMBLY
5	576708 R	STAFFA DI TERRA PL	EARTH PL
6	576709 J	CORDONE RETE	POWER CORD
7	576710 E	SUPPORTO PIASTRA I / F	PLATE I / F SUPPORT
8	576711 T	MANOPOLA	KNOB
9	576712 U	GRUPPO SUPPORTO CARTA	PAPER STAND ASSEMBLY
10	576713 V	COPERTURA I / F	I / F COVER
11	576714 W	FISSACAVO	CLAMP CABLE



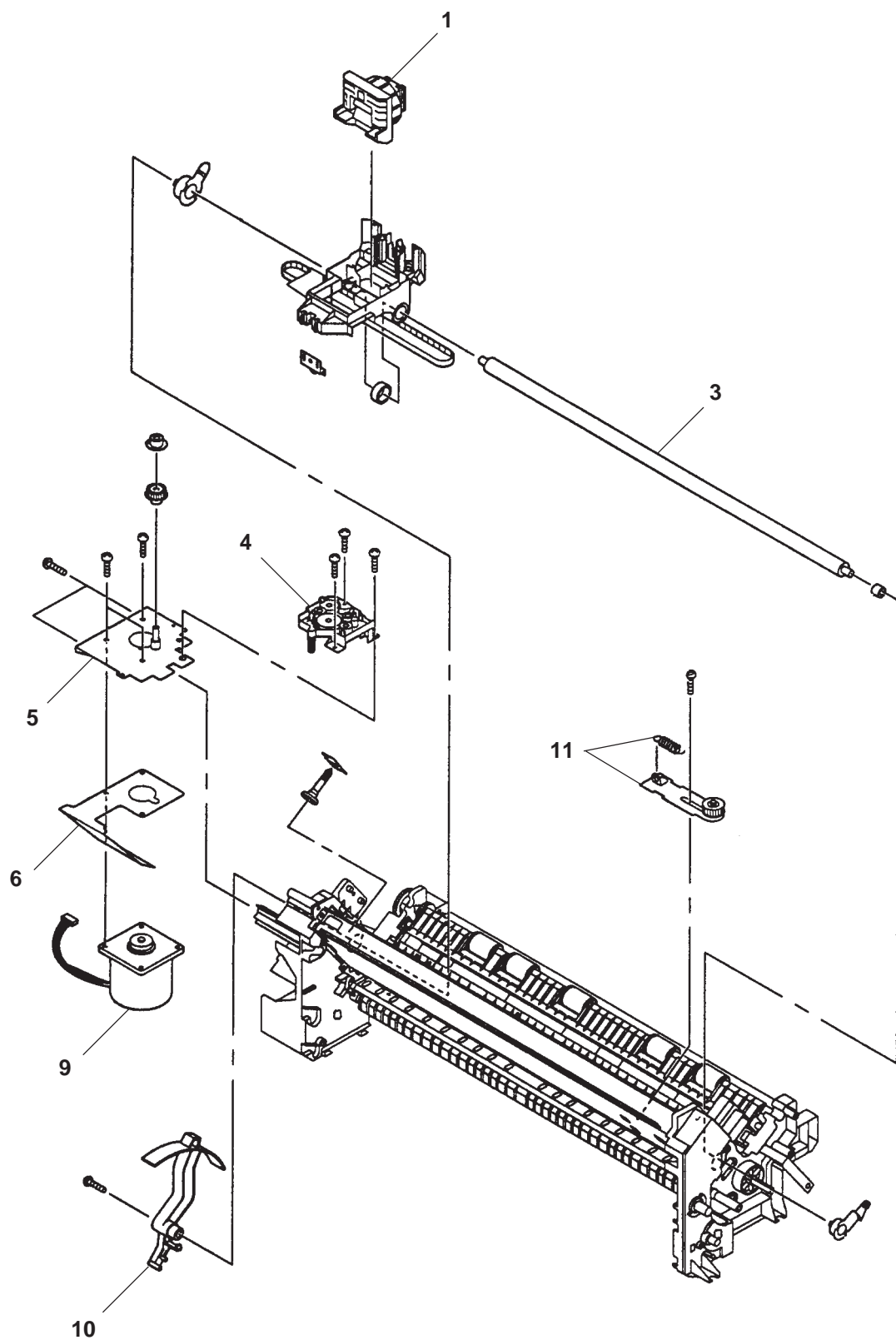
REF.	CODE	DESCRIZIONE	DESCRIPTION
1	576715 X	GRUPPO COPERTURA TAGLIA FOGLIO 10"	CUT SHEET COVER 10" ASSEMBLY
	579952 G	GRUPPO COPERTURA TAGLIA FOGLIO 15"	CUT SHEET COVER 15" ASSEMBLY
2	576716 Y	GUIDA SCORREVOLE SINISTRA	SLIDE GUIDE LEFT
3	576717 Z	GUIDA SCORREVOLE DESTRA	SLIDE GUIDE RIGHT
4	576718 A	GRUPPO COPERTURA ANTERIORE 10"	FRONT COVER 10" ASSEMBLY
	579953 H	GRUPPO COPERTURA ANTERIORE 15"	FRONT COVER 15" ASSEMBLY
5	576719 B	COPERTURA ANTERIORE AD 10"	AD FRONT COVER 10"
	579954 A	COPERTURA ANTERIORE AD 15"	AD FRONT COVER 15"



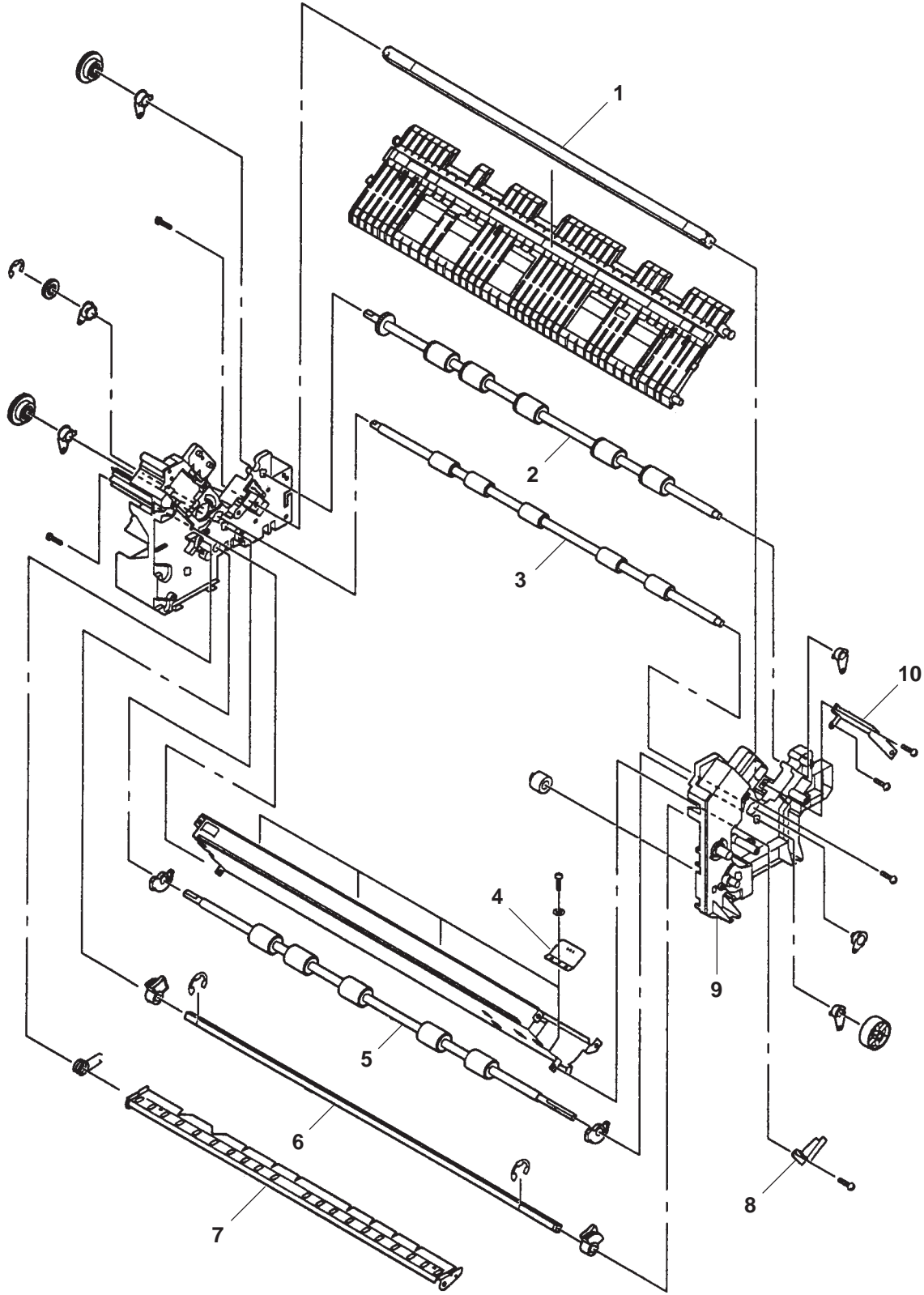
REF.	CODE	DESCRIZIONE	DESCRIPTION
1	576720 G	MOTORE AVANZAMENTO CARTA	LF MOTOR
2	576721 V	CAVO FLESSIBILE	SUB FLEX CABLE
3	576722 W	PIASTRA SUB (24L)	SUB PCB PL (24L)
	576768 L	PIASTRA SUB (9L)	SUB PCB PL (9L)
4	576725 Z	LAMIERINO DI TERRA	EARTH PL B
5	576726 S	TRAVERSA STRUTTURA 10"	PLATE FRAME SUPPORT 10"
	579955 B	TRAVERSA STRUTTURA 15"	PLATE FRAME SUPPORT 15"
6	576729 D	ALBERO SUPPORTO TRATTORI 10"	SHAFT TRACTOR SUPPORT 10"
	579958 N	ALBERO SUPPORTO TRATTORI 15"	SHAFT TRACTOR SUPPORT 15"
7	576728 C	GRUPPO TRATTORI	TRACTOR UNIT
8	576727 T	GUIDA TRATTORI 10"	TRACTOR GUIDE 10"
	579957 D	GUIDA TRATTORI 15"	TRACTOR GUIDE 15"
9	576730 A	GR. COMANDO ALBERO TRATTORI 10"	SHAFT TRACTOR DRIVE 10" ASSEMBLY
	579956 C	GR. COMANDO ALBERO TRATTORI 15"	SHAFT TRACTOR DRIVE 15" ASSEMBLY
10	576731 X	LEVA SELEZIONE PERCORSO CARTA	LEVER PATH CHANGE
11	576723 X	FILO EMI 1	EMI 1 WIRE
12	576724 Y	PIASTRINO SOLLEVAMENTO P.G.	PLATE P.G LIFT



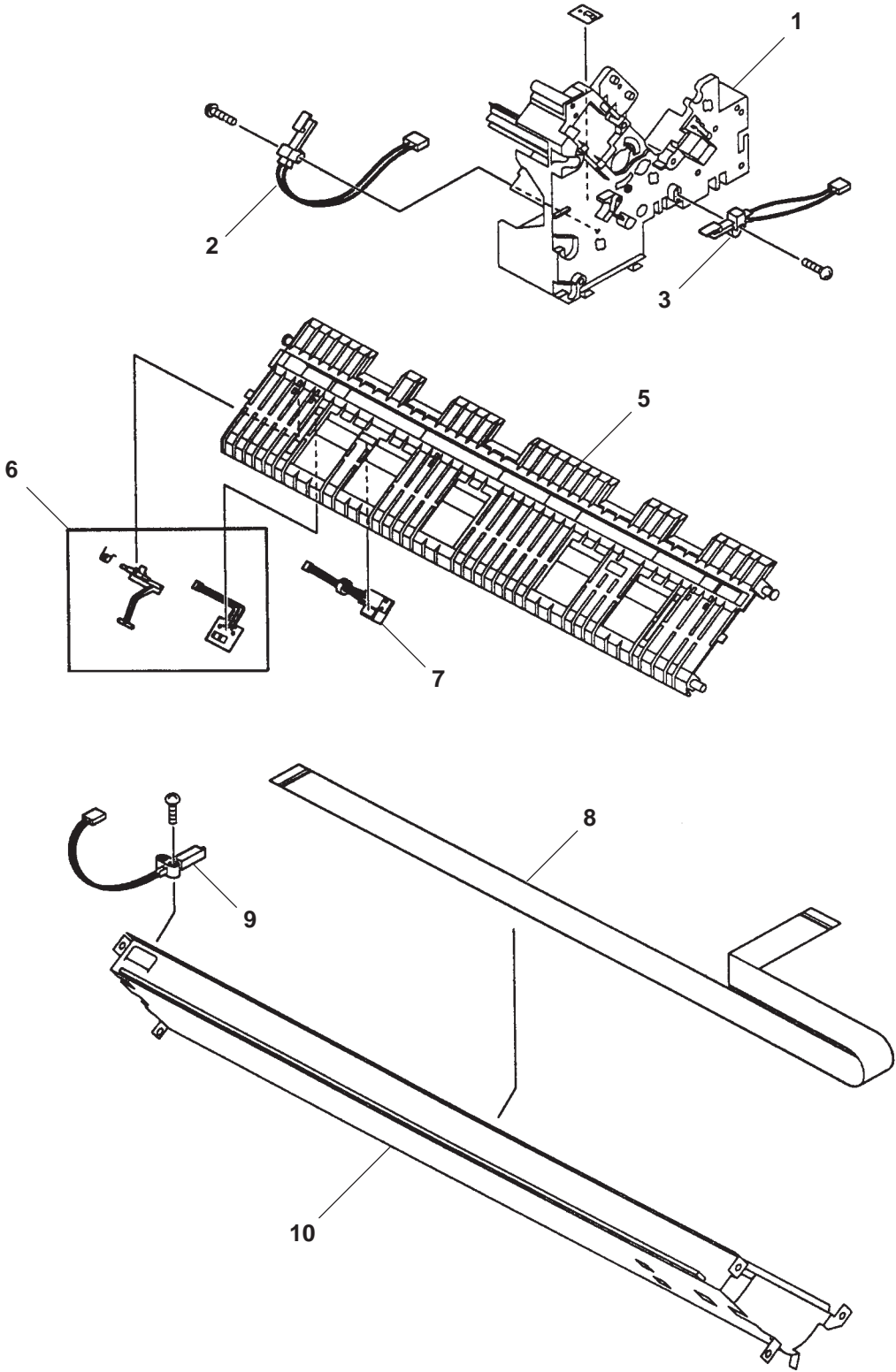
REF.	CODE	DESCRIZIONE	DESCRIPTION
1	576732 Y	TESTINA DI STAMPA 24 AGHI	PRINT HEAD 24L
	576770 J	TESTINA DI STAMPA 9 AGHI	PRINT HEAD 9L
3	576733 Z	ALBERO CARRELLO 10"	CARRIER SHAFT 10"
	579959 P	ALBERO CARRELLO 15"	CARRIER SHAFT 15"
4	576734 S	GRUPPO INGRANAGGI NASTRO	RIBBON GEAR HOLDER ASSEMBLY
5	576736 U	GRUPPO STAFFA MOTORE AC	CA MOTOR BRACKET ASSEMBLY
6	576737 V	PIASTRINO DI TERRA S.K.	S.K. EARTH PLA
9	576738 E	MOTORE HB	CA MOTOR HB
10	576739 F	LEVA REGOLAZIONE DISTANZA	GAP SET LEVER
11	576735 T	GRUPPO PULEGGIA OZIOSA	IDLE PULLEY ASSEMBLY



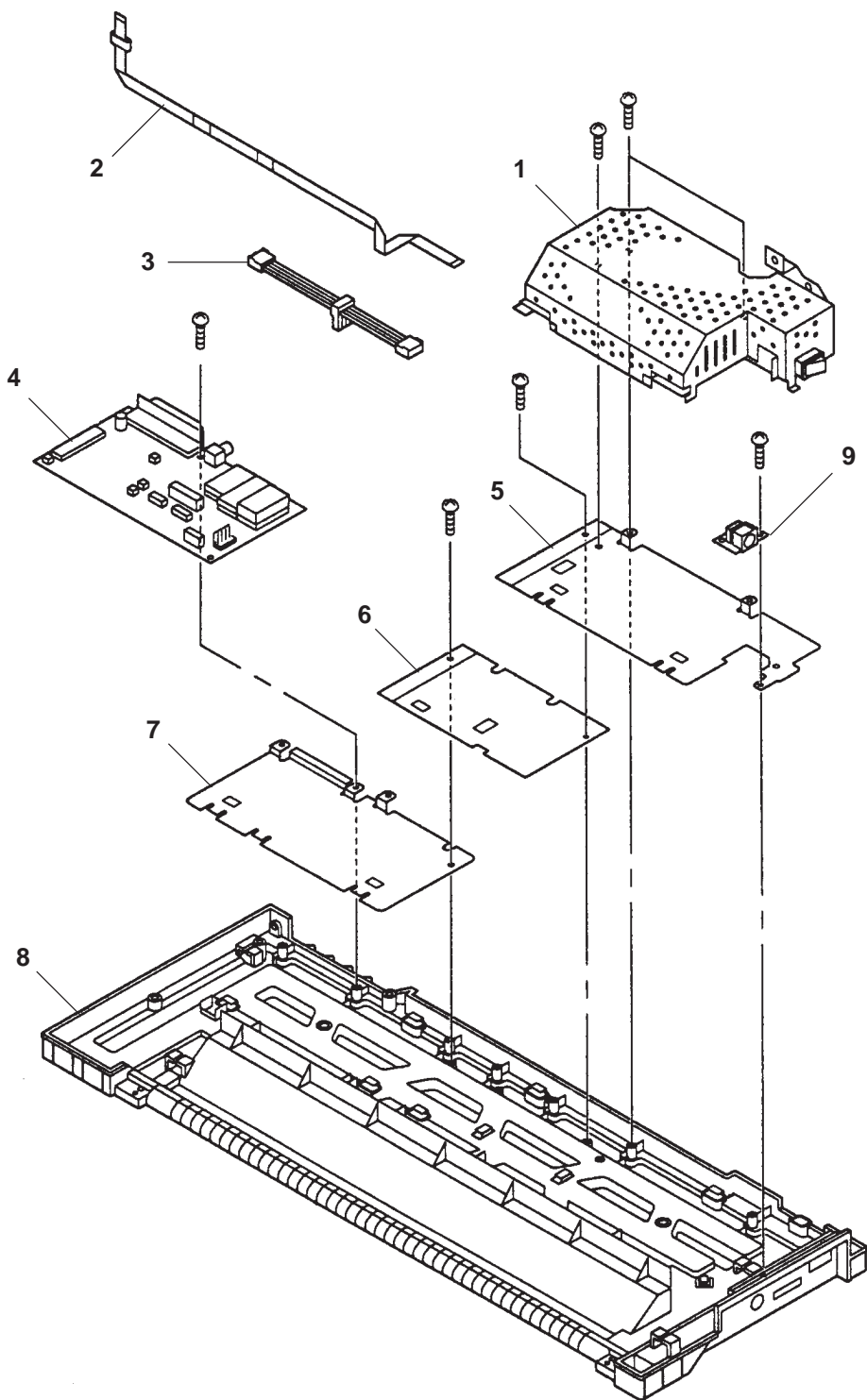
REF.	CODE	DESCRIZIONE	DESCRIPTION
1	576740 L	PREMICARTA 10"	PLATEN 10" ASSEMBLY
	579960 L	PREMICARTA 15"	PLATEN 15" ASSEMBLY
2	576741 H	RULLINI TRASCINAMENTO SUPERIORI 10"	FEED ROLLER UPPER 10"
	579961 H	RULLINI TRASCINAMENTO SUPERIORI 15"	FEED ROLLER UPPER 15"
3	576742 A	RULLINI PRESA 10"	PINCH ROLLER 10"
	579962 A	RULLINI PRESA 15"	PINCH ROLLER 15"
4	576743 B	MOLLA A BALESTRA	SPRING ASSEMBLY
5	576744 C	RULLINI TRASCINAMENTO INFERIORI 10"	FEED ROLLER LOWER 10"
	579963 B	RULLINI TRASCINAMENTO INFERIORI 15"	FEED ROLLER LOWER 15"
6	576745 D	ALBERO P.C. 10"	SHAFT P.C 10"
	579965 D	ALBERO P.C. 15"	SHAFT P.C 15"
7	576746 E	GR. SELEZIONE PERCORSO CARTA 10"	PATH CHANGE 10" ASSEMBLY
	579964 C	GR. SELEZIONE PERCORSO CARTA 15"	PATH CHANGE 15" ASSEMBLY
8	576747 F	LAMIERINO DI TERRA PL 8	EARTH PL 8
9	576748 Q	GRUPPO STRUTTURA	FRAME ASSEMBLY
10	576749 R	LAMIERINO DI TERRA PL C	EARTH PL C



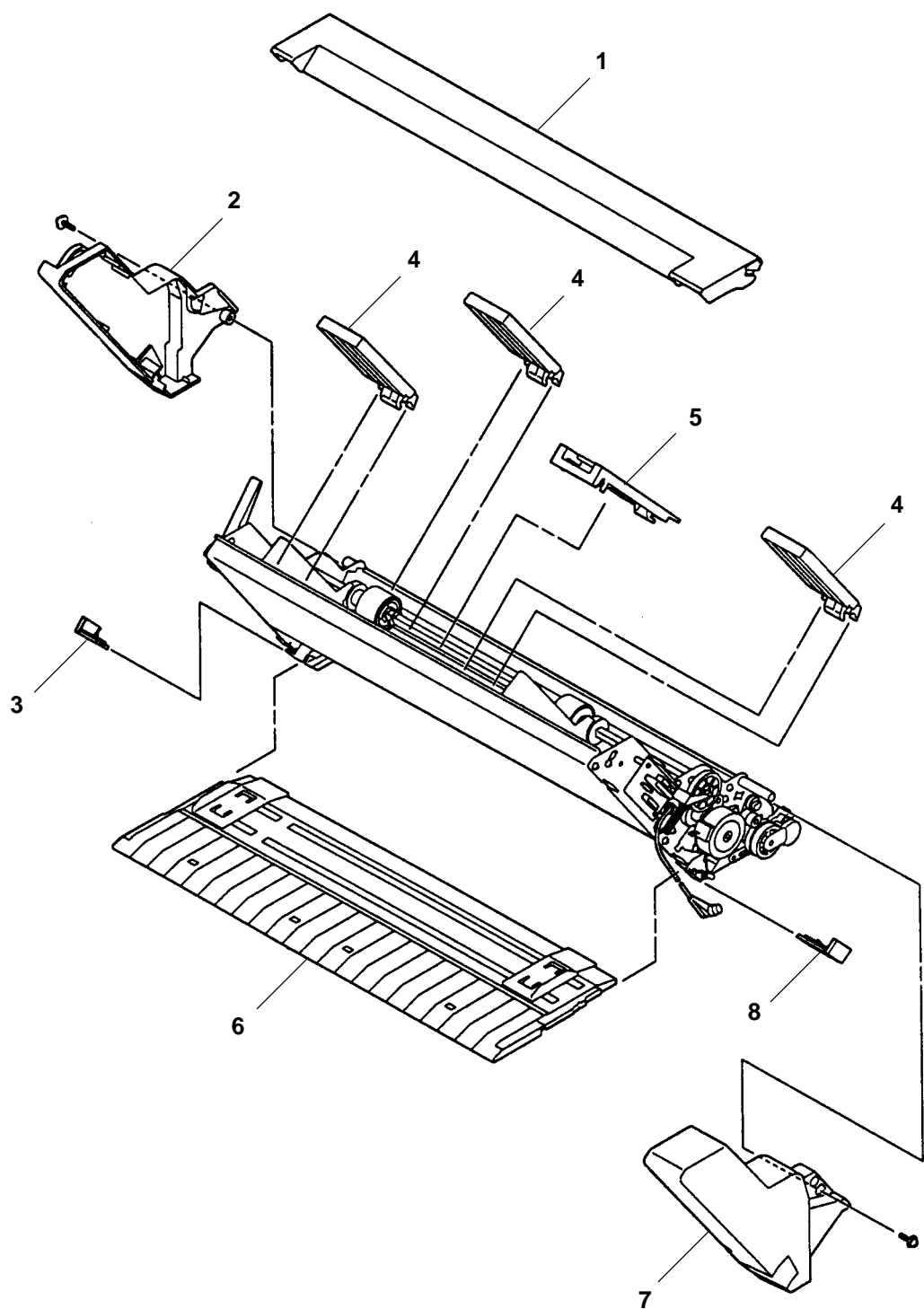
REF.	CODE	DESCRIZIONE	DESCRIPTION
1	576750 N 576771 F	GRUPPO STRUTURA 24 AGHI GRUPPO STRUTTURA 9 AGHI	FRAME ASSEMBLY 24 FRAME ASSEMBLY 9
2	576751 B	SENSORE REGOLAZIONE DISTANZA	GAP POSITION SENSOR
3	576752 C	SENSORE SELEZIONE CARTA	PAPER SELECT SENSOR
5	576753 D 579966 E	GRUPPO GUIDA CARTA 10" GRUPPO GUIDA CARTA 15"	PAPER GUIDE 10" ASSEMBLY PAPER GUIDE 15" ASSEMBLY
6	576755 F	SENSORE PRESENZA CARTA	LOAD SENSOR
7	576754 E	SENSORE PE	PE SENSOR ASM
8	579968 Q 576756 G 579969 R 576769 M	CAVO FLESSIBILE TESTINA 24 AGHI (10") CAVO FLESSIBILE TESTINA 24 AGHI (15") CAVO FLESSIBILE TESTINA 9 AGHI (10") CAVO FLESSIBILE TESTINA 9 AGHI (15")	HEAD FLEX CABLE 24 (10") HEAD FLEX CABLE 24 (15") HEAD FLEX CABLE 9 (10") HEAD FLEX CABLE 9 (15")
9	576757 H	SENSORE HP	HP SW ASM
10	576758 J 579967 F	GUIDA CARTA 10" GUIDA CARTA 15"	PAPER GUIDE 10" PAPER GUIDE 15"



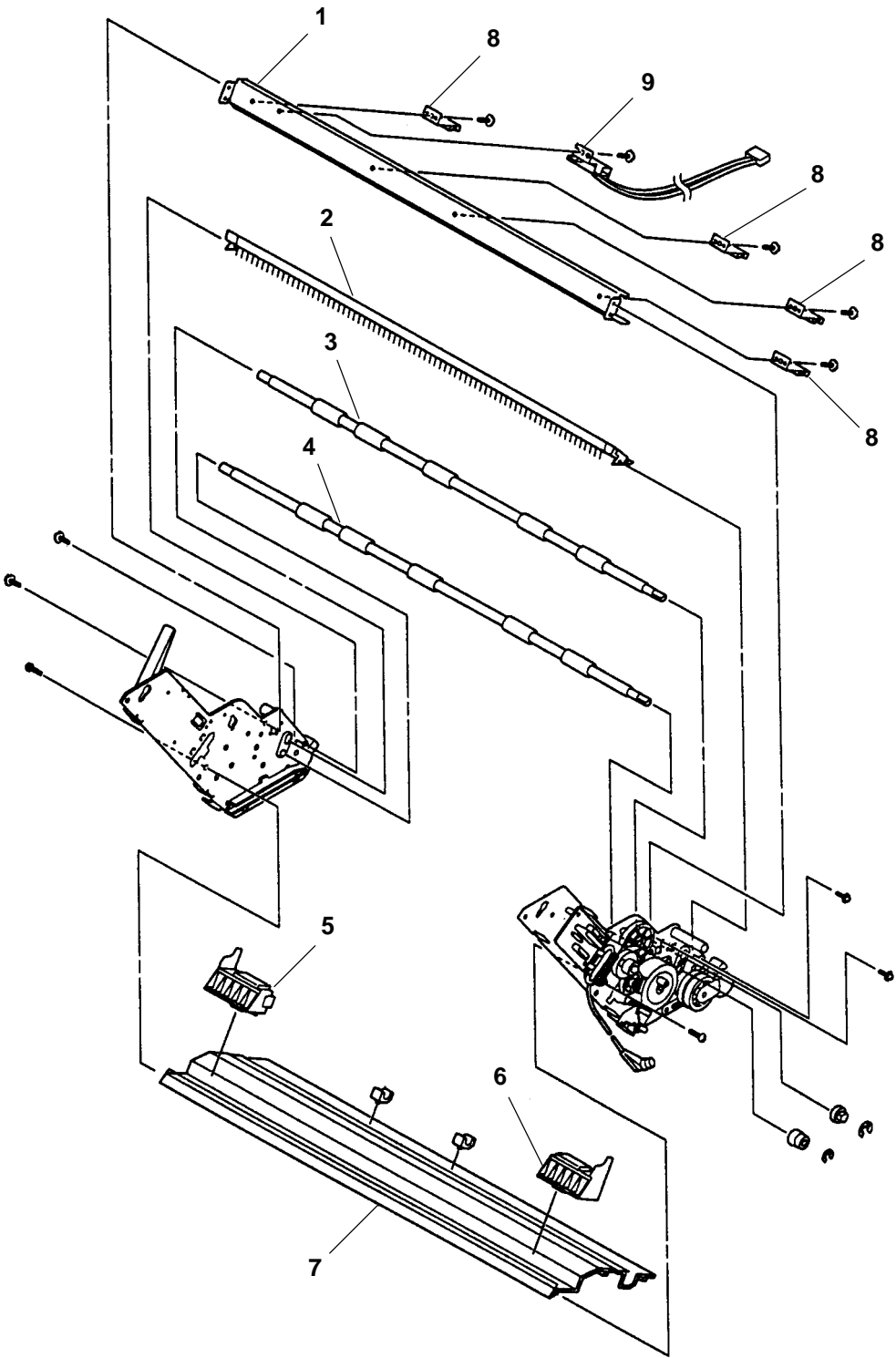
REF.	CODE	DESCRIZIONE	DESCRIPTION
1	576759 K	ALIMENTATORE	POWER SUPPLY
2	576760 Q 576801 X	CAVO FLESSIBILE OPZIONI 10" CAVO FLESSIBILE OPZIONI 15"	OPTION FLEXIBLE CABLE 10" OPTION FLEXIBLE CABLE 15"
3	576761 D 576800 A	CAVO ALIMENTATORE 10" CAVO ALIMENTATORE 15"	POWER SUPPLY CABLE 10" POWER SUPPLY CABLE 15"
4	576762 E	PIASTRA BASE	MAIN LOGIC CARD
5	576763 F	PIASTRA DI TERRA 4	EARTH PLATE 4
6	576764 G	PIASTRA DI TERRA 3 SOLO LARGA	EARTH PLATE 3 - WIDE ONLY
7	576765 H	PIASTRA DI TERRA 2 EC	EARTH PLATE 2 EC
8	576766 A 576802 Y	GR. FONDELLO 10" - 24 AGHI GR. FONDELLO 15" - 24 AGHI	BASE COVER 10" ASSEMBLY BASE COVER 15" ASSEMBLY
9	576767 B	PIASTRA OPZIONI	OPTION CARD



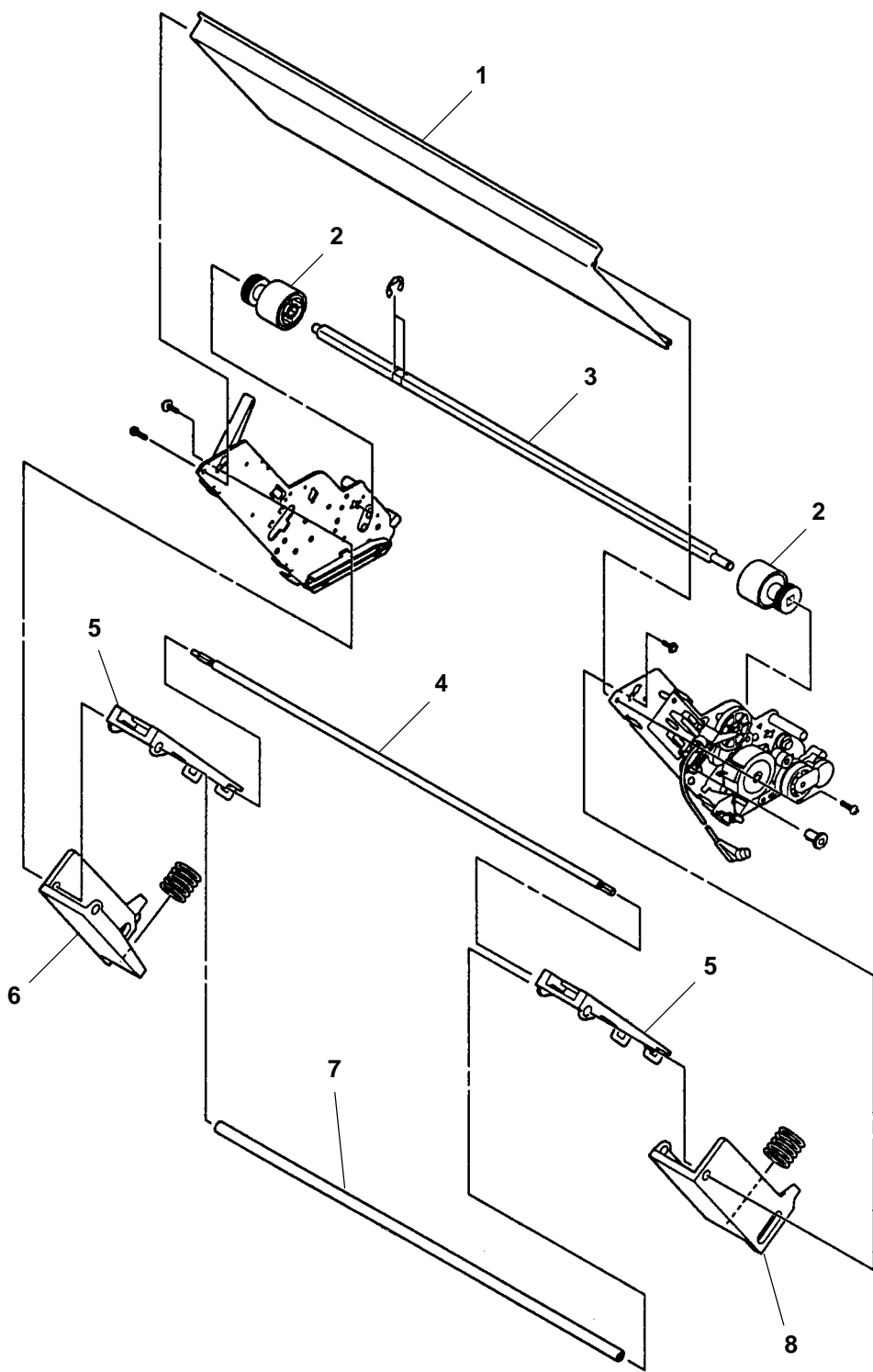
REF.	CODE	DESCRIZIONE	DESCRIPTION
1	576772 G	ASF 15" - COPERTURA CENTRALE	CENTER COVER 15" ASF
	576773 H	ASF 10" - COPERTURA CENTRALE	CENTER COVER 10" ASF
2	576774 A	COPERTURA LATERALE SINISTRA	LEFT SIDE COVER
3	576775 B	TAPPO SINISTRO	CAP LEFT
4	576776 C	SUPPORTO RACCOGLITORE	HOPPER SUPPORT
5	576777 D	RACCOGLITORE CENTRALE	HOPPER CENTER
6	576778 N	GUIDA MANUALE PER ASF 15"	MANUAL GUIDE ASF 15"
	576779 P	GUIDA MANUALE PER ASF 10"	MANUAL GUIDE ASF 10"
7	576780 D	COPERTURA LATERALE DESTRA	RIGHT SIDE COVER
8	576781 S	TAPPO DESTRO	RIGHT CAP



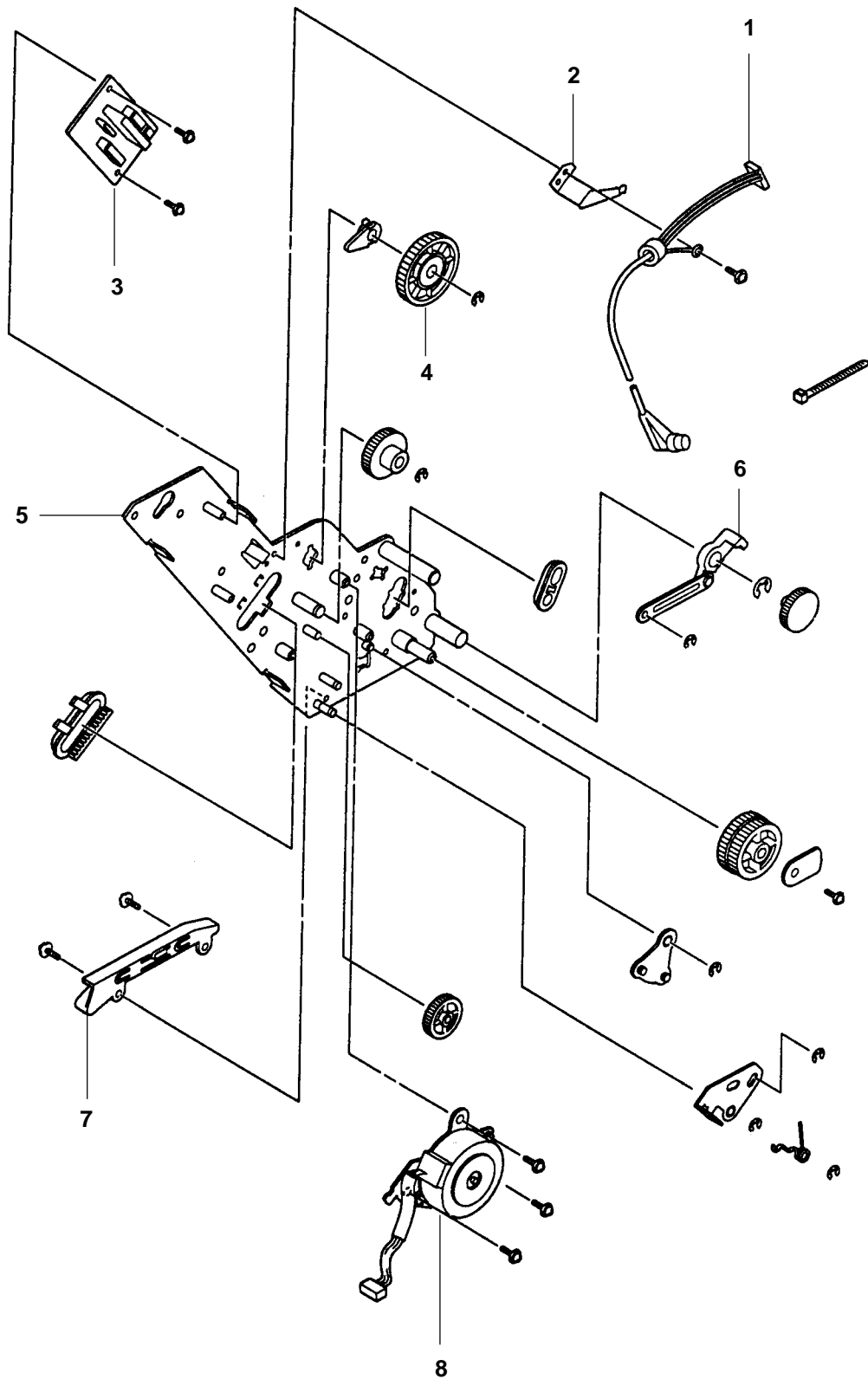
REF.	CODE	DESCRIZIONE	DESCRIPTION
1	576782 T	PORTA RULLINI DI PRESA 15"	PLATE PINCH ROLLER 15"
	576783 U	PORTA RULLINI DI PRESA 10"	PLATE PINCH ROLLER 10"
2	576784 V	GR. GUIDA RULLINI DI PRESA 15"	GUIDE PINCH ROLLER ASSEMBLY 15"
	576785 W	GR. GUIDA RULLINI DI PRESA 10"	GUIDE PINCH ROLLER ASSEMBLY 10"
3	576786 X	RULLINI DI PRESA 15"	ASF PINCH ROLLER 15"
	576787 Y	RULLINI DI PRESA 10"	ASF PINCH ROLLER 10"
4	576788 H	RULLINI TRASCINAMENTO 15"	ASF FEED ROLLER 15"
	576789 A	RULLINI TRASCINAMENTO 10"	ASF FEED ROLLER 10"
5	576790 F	GR. PATTINO SEPARATORE SINISTRO	SEPARATE PAD HOLDER LEFT ASSEMBLY
6	576791 U	GR. PATTINO SEPARATORE DESTRO	SEPARATE PAD HOLDER RIGHT ASSEMBLY
7	576792 V	GRUPPO TRAVERSA 15"	BASE PLATE 15" ASSEMBLY
	576793 W	GRUPPO TRAVERSA 10"	BASE PLATE 10" ASSEMBLY
8	576794 X	GRUPPO MOLLINE ASF 15"	ASF SPRING ASSEMBLY 15"
	576795 Y	GRUPPO MOLLINE ASF 10"	ASF SPRING ASSEMBLY 10"
9	576796 Z	GRUPPO SENSORI ASF 15"	ASF SENSOR ASSEMBLY 15"
	576797 S	GRUPPO SENSORI ASF 10"	ASF SENSOR ASSEMBLY 10"



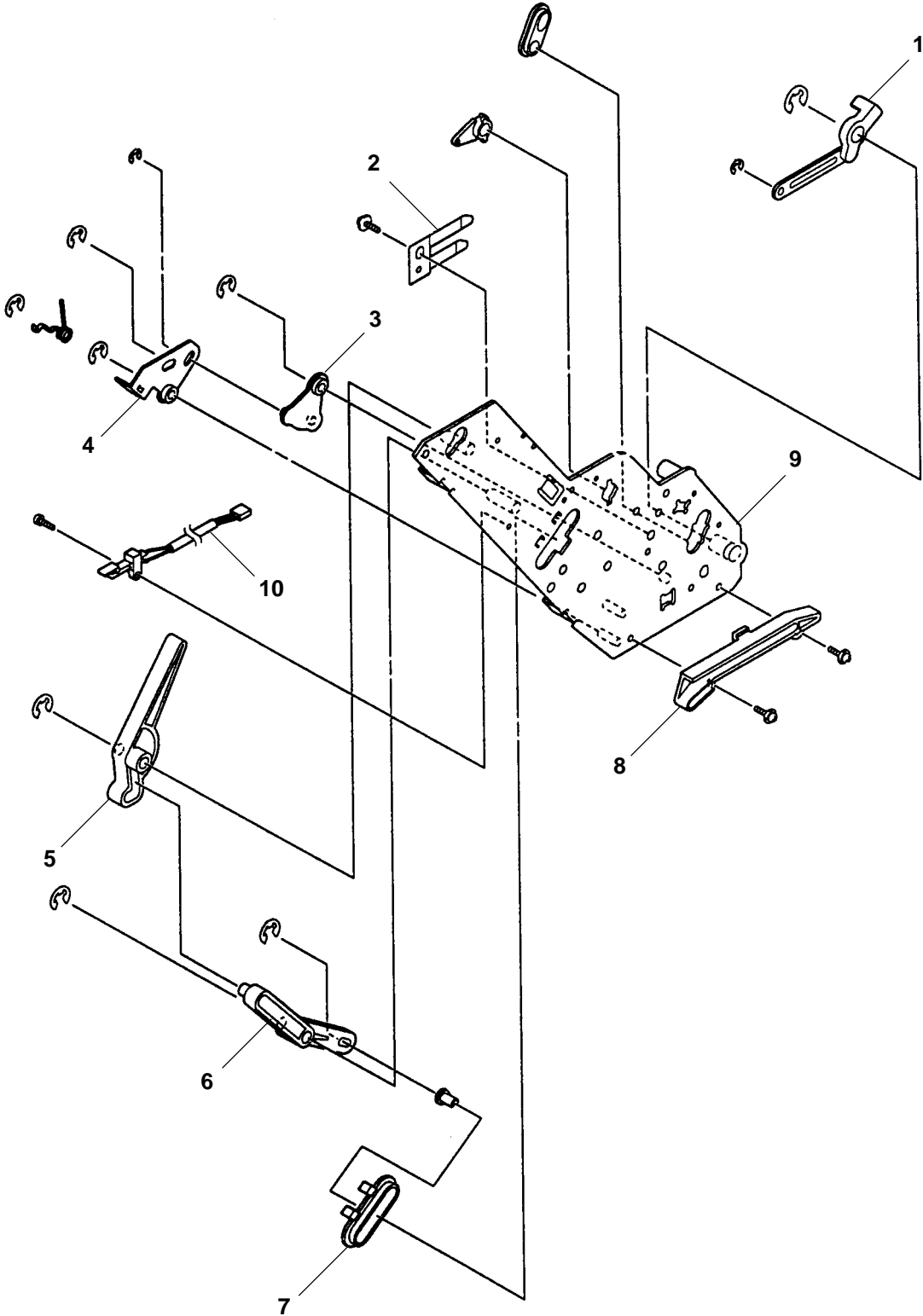
REF.	CODE	DESCRIZIONE	DESCRIPTION
1	576798 B	STRUTTURA 15"	BASE PLATE 15"
	576799 C	STRUTTURA 10"	BASE PLATE 10"
2	576803 Z	GRUPPO PRESA RULLO	PICK-UP ROLLER SET
3	576804 S	ALBERO PRESA RULLO 15"	SHAFT PICK-UP ROLLER 15"
	576805 T	ALBERO PRESA RULLO 10"	SHAFT PICK-UP ROLLER 10"
4	576806 U	ALBERO GUIDA RACCOGLITORE 15"	SHAFT HOPPER GUIDE 15"
	576807 V	ALBERO GUIDA RACCOGLITORE 10"	SHAFT HOPPER GUIDE 10"
5	576808 E	GRUPPO RACCOGLITORE	HOPPER ASSEMBLY
6	576809 F	GUIDA RACCOGLITORE SINISTRO	LEFTHOPPER GUIDE
7	576810 T	ALBERO RACCOGLITORE 15"	SHAFT HOPPER 15"
	576811 Q	ALBERO RACCOGLITORE 10"	SHAFT HOPPER 10"
8	576812 R	GUIDA RACCOGLITORE DESTRO	RIGHT HOPPER GUIDE



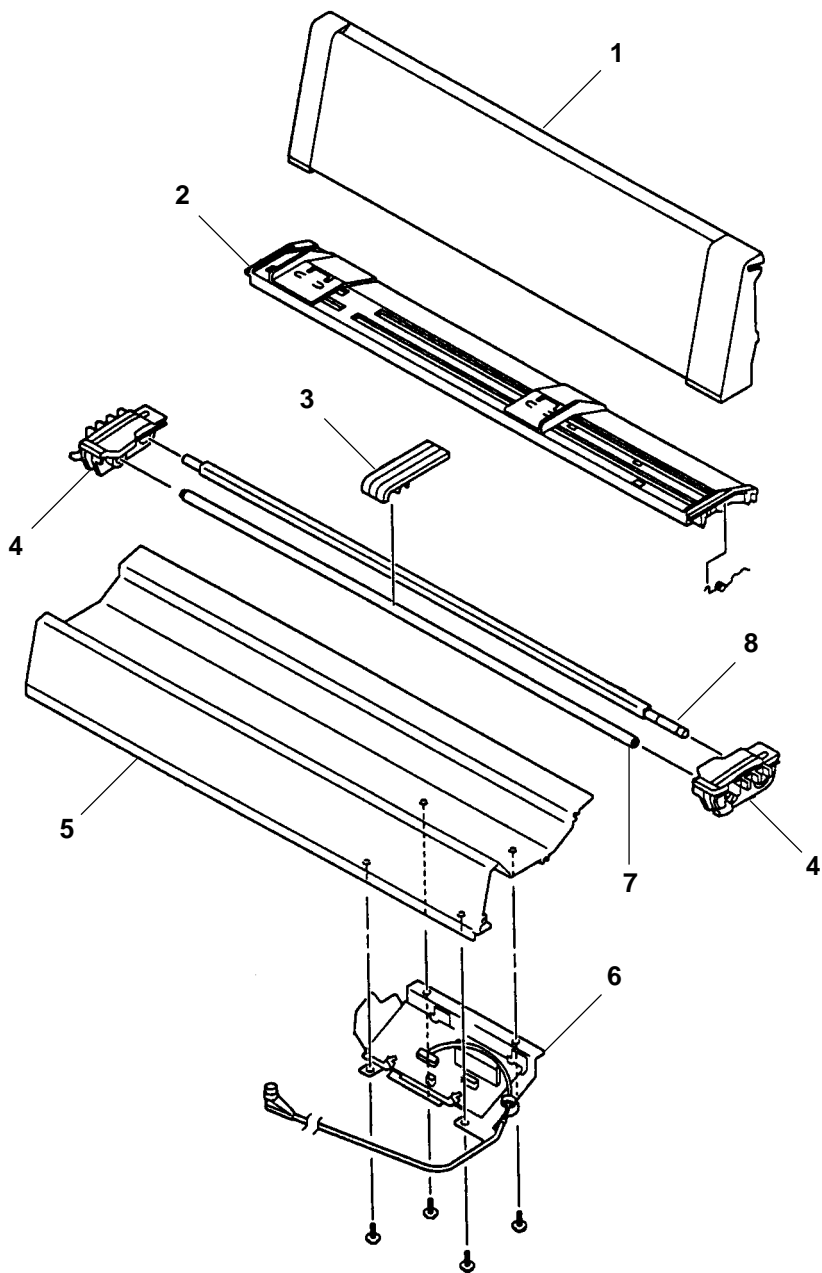
REF.	CODE	DESCRIZIONE	DESCRIPTION
1	576813 J	CAVO OP	OP CABLE
2	576814 K	PIASTRINO DI TERRA ASF 1	EARTH ASF 1
3	576815 L	GRUPPO SCHEDA ASF	ASF CARD ASSEMBLY
4	576820 V	INGRANAGGIO RULLINI PRESA	PICK-UP ROLLER GEAR
5	576816 M	GRUPPO STRUTTURA DESTRA	RIGHT FRAME ASSEMBLY
6	576819 Y	GRUPPO CHIUSURA DESTRO	RIGHT LATCH ASSEMBLY
7	576817 N	GUIDA SCORREVOLE	MANUAL GUIDE RAIL
8	576818 X	GRUPPO MOTORE ASF	ASF MOTOR ASSEMBLY



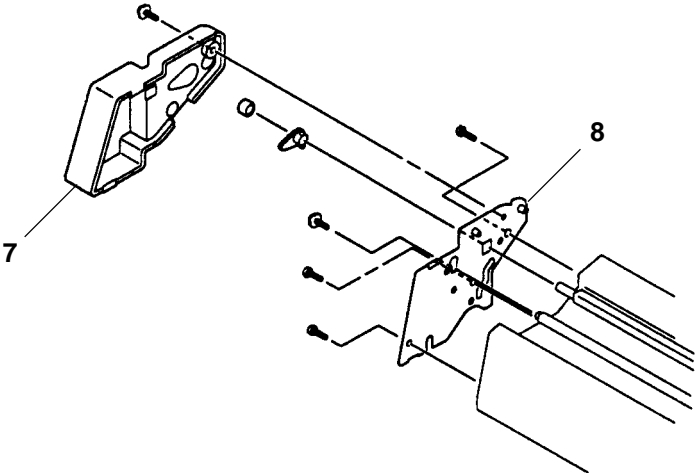
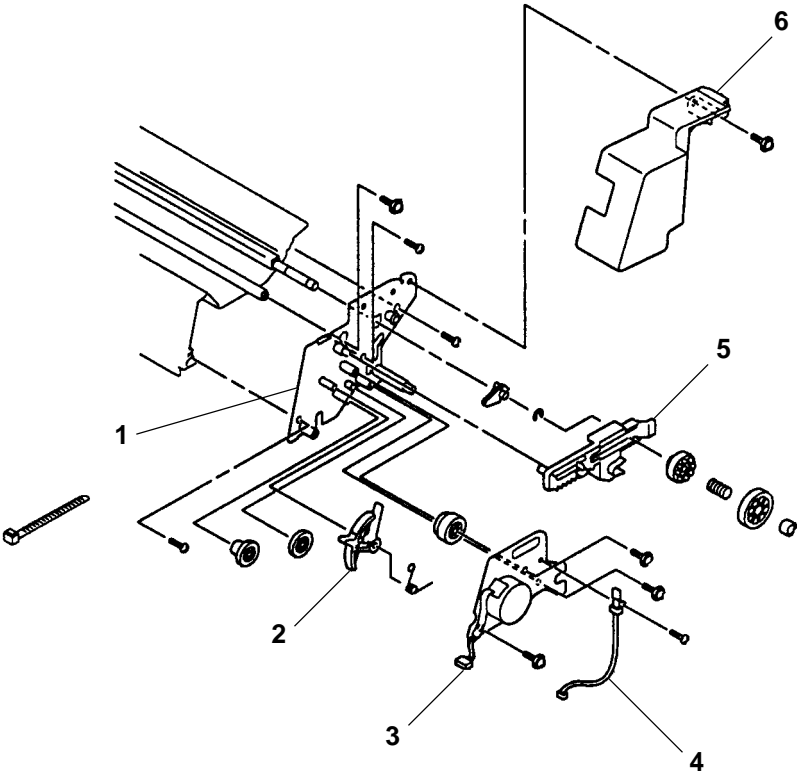
REF.	CODE	DESCRIZIONE	DESCRIPTION
1	576821 J	GRUPPO CHIUSURA SINISTRO	LATCH LEFT ASSEMBLY
2	576822 K	PIASTRINO DI TERRA ASF 2	EARTH ASF 2
3	576823 L	GR. STAFFA COLLEGAMENTO 2	LINK ASSEMBLY 2
4	576824 M	GR. STAFFA COLLEGAMENTO 3	LINK ASSEMBLY 3
5	576825 N	LEVA OSCILLANTE	LEVER HOPPER
6	576826 P	BRACCIO OSCILLANTE	ARM HOPPER
7	576827 Q	GUIDA SINISTRA INSERIMENTO	RACK HOPPER GUIDE LEFT
8	576828 Z	GUIDA SCORREVOLE	MANUAL GUIDE RAIL
9	576829 S	GRUPPO STRUTTURA	FRAME ASSEMBLY
10	576830 X	GR. SENSORE HPR 15	ASF HPR SW 15 ASSEMBLY



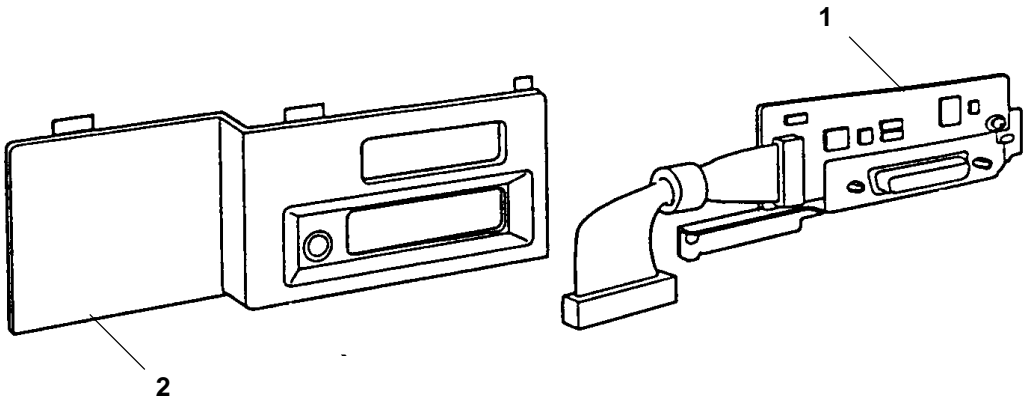
REF.	CODE	DESCRIZIONE	DESCRIPTION
1	576831 L	GR. COPERTURA ANTERIORE 15"	FRONT COVER DUAL 15" ASSEMBLY
	576832 M	GR. COPERTURA ANTERIORE 10"	FRONT COVER DUAL 10" ASSEMBLY
2	576833 N	GR. GUIDA MANUALE 15"	MANUAL GUIDE DUAL 15" ASSEMBLY
	576834 P	GR. GUIDA MANUALE 10"	MANUAL GUIDE DUAL 10" ASSEMBLY
3	576835 Q	GUIDA CARTA CENTRALE 15"	TRACTOR GUIDE 15"
4	576836 R	TRATTORE COMPLETO	TRACTOR UNIT
5	576837 J	FONDELLO 15"	BASE DUAL 15"
	576838 T	FONDELLO 10"	BASE DUAL 10"
6	576839 U	GR. CONTENITORE SCHEDA	CARD HOLDER DUAL ASSEMBLY
7	576840 H	ALBERO SUPPORTO TRATTORI 15"	SHAFT DUAL TRACTOR SUPPORT 15"
	576841 W	ALBERO SUPPORTO TRATTORI 10"	SHAFT DUAL TRACTOR SUPPORT 10"
8	576842 X	ALBERO COMANDO TRATTORI 15"	SHAFT DUAL TRACTOR DRIVE 15"
	576843 Y	ALBERO COMANDO TRATTORI 10"	SHAFT DUAL TRACTOR DRIVE 10"



REF.	CODE	DESCRIZIONE	DESCRIPTION
1	576846 T	GRUPPO STRUTTURA DESTRA	RIGHT FRAME ASSEMBLY
2	576847 U	LEVA PER CREMAGLIERA	RACK LEVER DUAL
3	576848 D	GRUPPO MOTORE	MOTOR BASE DUAL ASSEMBLY
4	576849 E	GRUPPO MICROINTERRUTTORE	2 ND TR SWITCH ASSEMBLY
5	576850 B	CREMAGLIERA	RACK DUAL
6	576851 Y	COPERTURA DESTRA	COVER RIGHT DUAL
7	576852 Z	COPERTURA SINISTRA	COVER LEFT DUAL
8	576853 S	GRUPPO STRUTTURA SINISTRA	LEFT FRAME ASSEMBLY



REF.	CODE	DESCRIZIONE	DESCRIPTION
1	576844 Z	GRUPPO INTERFACCIA SERIALE	SERIAL INTERFACE ASSEMBLY
2	576845 S	COPERTURA INTERFACCIA	INTERFACE COVER



INDICE GENERALE DEI CODICI

GENERAL CODEX INDEX

CODICE CODE	PAGINA PAGE	CODICE CODE	PAGINA PAGE	CODICE CODE	PAGINA PAGE
576704D	4	576764G	16	576824M	26
576705E	4	576765H	16	576825N	26
576706F	4	576766A	16	576826P	26
576707G	4	576767B	16	576827Q	26
576708R	4	576768L	8	576828Z	26
576709J	4	576769M	14	576829S	26
576710E	4	576770J	10	576830X	26
576711T	4	576771F	14	576831L	28
576712U	4	576772G	18	576832M	28
576713V	4	576773H	18	576833N	28
576714W	4	576774A	18	576834P	28
576715X	6	576775B	18	576835Q	28
576716Y	6	576776C	18	576836R	28
576717Z	6	576777D	18	576837J	28
576718A	6	576778N	18	576838T	28
576719B	6	576779P	18	576839U	28
576720G	8	576780D	18	576840H	28
576721V	8	576781S	18	576841W	28
576722W	8	576782T	20	576842X	28
576723X	8	576783U	20	576843Y	28
576724Y	8	576784V	20	576844Z	32
576725Z	8	576785W	20	576845S	32
576726S	8	576786X	20	576846T	30
576727T	8	576787Y	20	576847U	30
576728C	8	576788H	20	576848D	30
576729D	8	576789A	20	576849E	30
576730A	8	576790F	20	576850B	30
576731X	8	576791U	20	576851Y	30
576732Y	10	576792V	20	576852Z	30
576733Z	10	576793W	20	576853S	30
576734S	10	576794X	20	579950J	4
576735T	10	576795Y	20	579951F	4
576736U	10	576796Z	20	579952G	6
576737V	10	576797S	20	579953H	6
576738E	10	576798B	22	579954A	6
576739F	10	576799C	22	579955B	8
576740L	12	576800A	16	579956C	8
576741H	12	576801X	16	579957D	8
576742A	12	576802Y	16	579958N	8
576743B	12	576803Z	22	579959P	10
576744C	12	576804S	22	579960L	12
576745D	12	576805T	22	579961H	12
576746E	12	576806U	22	579962A	12
576747F	12	576807V	22	579963B	12
576748Q	12	576808E	22	579964C	12
576749R	12	576809F	22	579965D	12
576750N	14	576810T	22	579966E	14
576751B	14	576811Q	22	579967F	14
576752C	14	576812R	22	579968Q	14
576753D	14	576813J	24	579969R	14
576754E	14	576814K	24		
576755F	14	576815L	24		
576756G	14	576816M	24		
576757H	14	576817N	24		
576758J	14	576818X	24		
576759K	16	576819Y	24		
576760Q	16	576820V	24		
576761D	16	576821J	26		
576762E	16	576822K	26		
576763F	16	576823L	26		